



Über BRB United



Alles für die Werkstatt. Alles aus einer Hand. Hinter BRB United stehen starke Marken, perfekter Service und ein leistungsfähiges Partner-Netzwerk. Mit unseren Hochleistungs-Produkten decken wir die Anforderungen des harten Werkstatt-Alltags ab. Immer im Fokus: perfekte Ergonomie und geringe Gesamt-Betriebskosten.

Bei Blitz stehen traditionell die Bereiche Lkw-Hebetechnik, Drucklufttechnik, Reifenfüll- und Messtechnik sowie Sonderwerkzeuge im Fokus. Wenn es um Pkw-Hebetechnik geht, führt kein Weg an den bewährten Rotary-Hebebühnen vorbei. Reifenmontage und Wuchten sowie Achsvermessung und Prüfstraßen - für die Werkstatt und den Reifendienst - werden von Butler abgedeckt. Und wenn es um Batterieservice und Schweißgeräte geht, ist Elektron die perfekte Wahl. Weitere Informationen finden Sie auch unter www.BRBUnited.com

Über VSG



Als Teil des Dover-Segments Engineered Systems, ist die Vehicle Service Group (VSG) ein starker, vielseitiger und weltweit führender Anbieter in der Fahrzeug-Servicebranche. VSG besitzt neun Hebebühnen- und Unfallinstandsetzungsmarken: Rotary Lift, Blitz, Chief, Elektron, Forward Lift, Direct-Lift, Hanmecson, Revolution Lift und nogra. VSG hat seinen Hauptsitz in Downers Grove, Illinois, USA und verfügt über ISO 9001-zertifizierte Fertigungsstandorte in Nordamerika, Europa und Asien. Weitere Informationen finden Sie unter www.vsgdover.com

Über DOVER



Dover ist ein international tätiges, diversifiziertes Unternehmen mit jährlich rund 7 Milliarden USD Umsatz. Wir liefern innovative Geräte und Komponenten, Speziaisysteme, Verbrauchsmaterialien, Software und digitale Lösungen sowie unterstützende Dienstleistungen über drei operative Geschäftssegmente: Technische Systeme, Flüssige Medien und Kältetechnik & Lebensmitteltechnik. Dover verbindet globale Präsenz mit betrieblicher Flexibilität, um eine führende Position in den von uns bearbeiteten Märkten einzunehmen. Wir zeichnen uns seit über 60 Jahren durch unternehmerisches Handeln aus; unser Team aus 26.000 Mitarbeitern nimmt eine unternehmerische Haltung ein und definiert die Grenzen des Machbaren in Zusammenarbeit mit den Kunden immer wieder neu. Weitere Informationen finden Sie unter www.dovercorporation.com



INHALT



Zwei-Säulen-Hebebühnen 4-13

VW AG | VAS 771031 - VAS 771033
VW AG | VAS 6353 A - VAS 6814
VW AG | VAS 6354 A - VAS 6815
VW AG | VAS 771017
VW AG | VAS 6355 A



Vier-Säulen-Hebebühnen 14-19

VW AG | VAS 6639
VW AG | VAS 6358 A
VW AG | VAS 772005



Scheren-Hebebühnen 20-29

VW AG | VAS 791019
VW AG | VAS 791017
VW AG | VAS 791025
VW AG | VAS 791023 - VAS 791015
VW AG | VAS 791029 - VAS 791027



Hubtische 30- 31

VW AG | VAS 6131B



Radmontagewagen 32- 33

VW AG | VAS 6266



Reifenmontiermaschinen 34- 39

VW AG | VAS 741067
VW AG | VAS 741065
VW AG | VAS 741063



Wuchtmaschinen 40-45

VW AG | VAS 741073
VW AG | VAS 741071
VW AG | VAS 741069



Reifendruckregler 46-47

VW AG | VAS 5216



Batterie-Ladegeräte 48-49

VW AG | VAS 622009

2-SÄULEN HEBEBÜHNE

ELEKTRO-MECHANISCH

Die **VAS 771031** bietet aufgrund der asymmetrischen Bauweise einen flexiblen Aufnahmebereich vom UP! bis hin zu großen Vans.

Die **VAS 771033** in symmetrischer Bauweise bietet flexible Aufnahmemöglichkeiten vom UP! bis hin zum Transporter T5/T6.

+ Geringe Säulenhöhe
+ Breites Aufnahmespektrum
+ Zuverlässiges, langlebiges Spindelmuttersystem

Die Spindeln sind auf modernsten Maschinen rollgehärtet. Sie erhalten so ohne Zerstörung des Faserverlaufs presspolierte Flanken. In Verbindung mit den speziallegierten CNC gefertigten Bronzemuttern erhält die Bühne eine überragende Laufruhe.

Die hohe Wärmeleitfähigkeit von Bronze ermöglicht auch unter hoher Last und Frequenz ein störungsfreies und sicheres Arbeiten.

Die geringe Säulenhöhe ermöglicht auch eine Aufstellung in niedrigen Räumen.

Alle Komponenten zusammen sind Garant für langlebiges und laufruhiges Spindelmuttersystem.

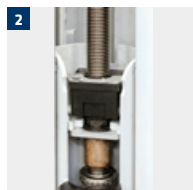
Flexible verschleißfeste Kunststoffbänder schützen die Spindel zuverlässig gegen Verschmutzung.

Teleskopdrehteller im Steckhülensystem ermöglichen den sicheren und schnellen Einsatz von preiswerten Adaptersätzen.



Abbildung zeigt VAS 771031

HIGHLIGHTS IM DETAIL



1 Heben und Senken über komfortable beidseitig angebrachte Drucktasten (nur bei VAS 771033; bei VAS 771031 optional).

2 Auf den Hubmuttern platzierte großzügig dimensionierte Frischöltanks sorgen immer für einen exakt passenden Schmierfilm auf den Spindeln.

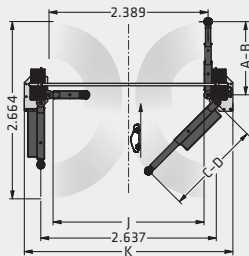
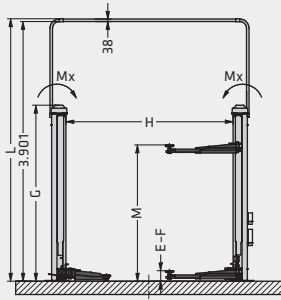


3 Zwei leistungsstarke 3,5 kW Motoren sorgen für kräftigen Hub und schnelle Hub und Senkzeiten.

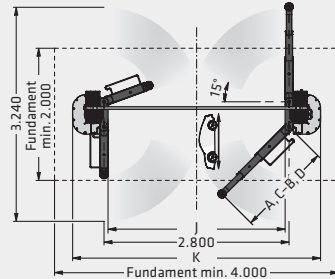
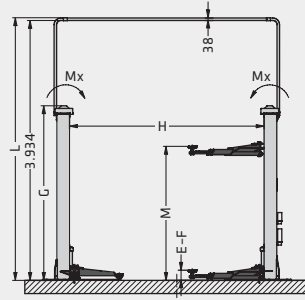
4 Die elektromechanische Gleichlaufregelung arbeitet zuverlässig und ist einfach zu justieren. Die Steuerung der Hebebühne kommt ohne elektronische Komponenten aus.



VAS 771031, asymmetrisch



VAS 771033, symmetrisch

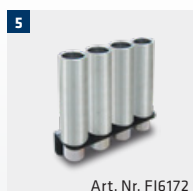
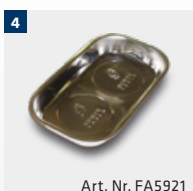


Modell	VAS 771031	VAS 771033
Tragfähigkeit	3200 kg	4000 kg
Hubweg	1870 mm	1870 mm
Hubzeit	44 s	44 s
A Tragarmlänge vorne min.	550 mm	725 mm
B Tragarmlänge vorne max.	1100 mm	1430 mm
C Tragarmlänge hinten min.	926 mm	725 mm
D Tragarmlänge hinten max.	1440 mm	1430 mm
E Drehtellerhöhe min.	92 mm	105 mm
F Drehtellerhöhe max.	152 mm	165 mm
G Säulenhöhe	2644 mm	2643 mm
H Säulenabstand	2510 mm	2944 mm
J Durchfahrbreite	2269 mm	2680 mm
Antriebsleistung	2 x 3.5 kW	2 x 3.5 kW
Antriebsspannung (elektrisch)	400 V, 50 Hz	400 V, 50 Hz
K Gesamtbreite	3132 mm	3752 mm
L Gesamthöhe 2	3939 mm	3975 mm
M Hub	2042 mm	2030 mm

ZUBEHÖR



- 1** Aufnahme-Kit
- 2** Drehteller Verlängerungskit für Transporter
- 3** Fahrzeugsicherung für Drehteller (Transporter)
- 4** Werkzeug-Ablageschale
- 5** Adapterverlängerungs-Set für Transporter



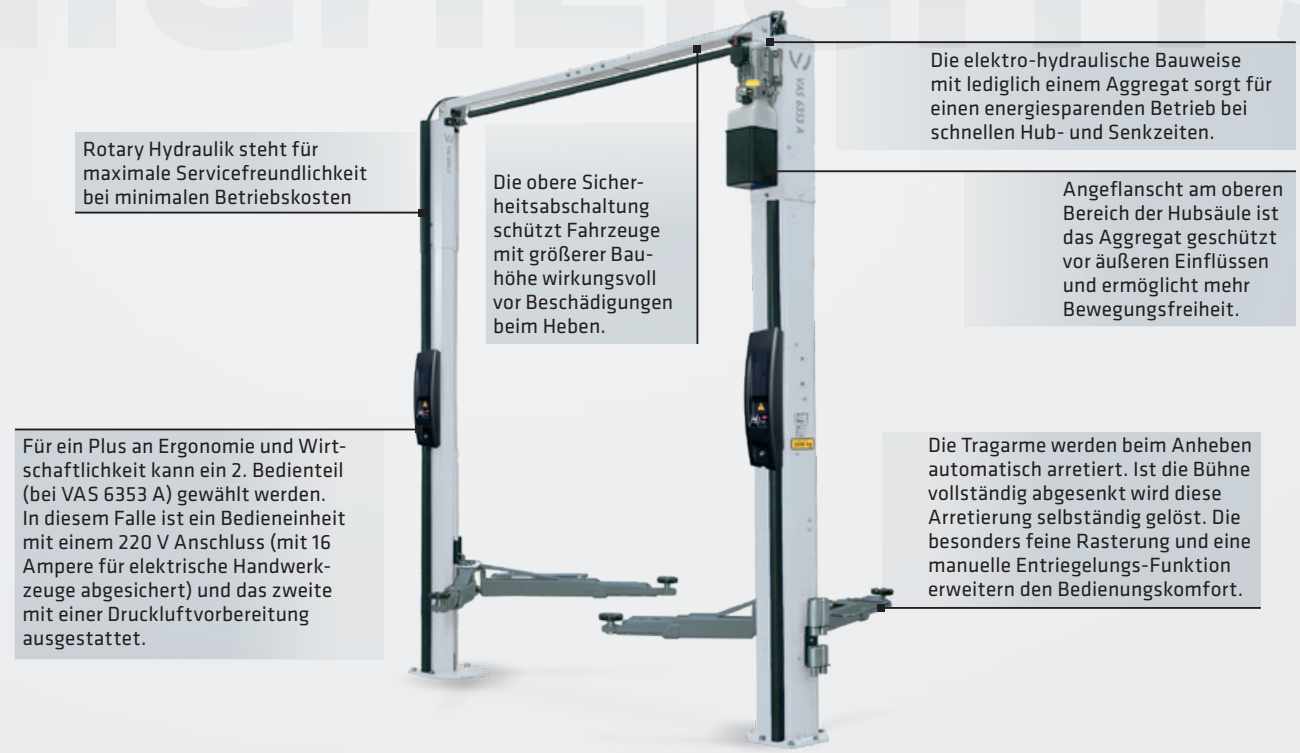
2-SÄULEN-HEBEBÜHNE

ELEKTRO-HYDRAULISCH

Die elektro-hydraulische 2-Säulen Hebebühne der **VAS 6353 A**-Serie überzeugen durch einen überragenden Aufnahmebereich. Bei der Steuerung stehen eine manuelle und eine elektrische Variante zur Auswahl.

VAS 6353 A bietet aufgrund der asymmetrischen Bauweise einen flexiblen Aufnahmebereich vom UP! bis zu großen Vans (z.B. VW T6 lang)

+ Maximale Sicherheit mit Rotary 3PSS-Concept
+ Aufnahmebereich bis VW T6 lang



Rotary Hydraulik steht für maximale Servicefreundlichkeit bei minimalen Betriebskosten

Die obere Sicherheitsabschaltung schützt Fahrzeuge mit größerer Bauhöhe wirkungsvoll vor Beschädigungen beim Heben.

Die elektro-hydraulische Bauweise mit lediglich einem Aggregat sorgt für einen energiesparenden Betrieb bei schnellen Hub- und Senkzeiten.

Angeflanscht am oberen Bereich der Hubsäule ist das Aggregat geschützt vor äußeren Einflüssen und ermöglicht mehr Bewegungsfreiheit.

Für ein Plus an Ergonomie und Wirtschaftlichkeit kann ein 2. Bedienteil (bei VAS 6353 A) gewählt werden. In diesem Falle ist ein Bedienteil mit einem 220 V Anschluss (mit 16 Ampere für elektrische Handwerkzeuge abgesichert) und das zweite mit einer Druckluftvorbereitung ausgestattet.

Die Tragarme werden beim Anheben automatisch arretiert. Ist die Bühne vollständig abgesenkt wird diese Arretierung selbständig gelöst. Die besonders feine Rasterung und eine manuelle Entriegelungs-Funktion erweitern den Bedienungskomfort.

Abbildung zeigt VAS 6353 A mit 2. Bedienteil und Zubehör.

HIGHLIGHTS IM DETAIL



1 3PSS Concept (3 Phase Security System) beinhaltet:

- Beidseitig integrierte mechanische Sicherheitsklinken mit automatischer Betätigung
- Lastfrei gelagerte Synchronisations-Seilzüge sichern die Last während des Hub- und Senkvorgangs
- Durch Rückschlagventil gesichertes Hydrauliksystem inklusive wartungsfreier Hochdruckzylinder in beiden Säulen

2 Das asymmetrische Säulen- und Tragarmdesign ermöglicht eine optimale Türfreiheit

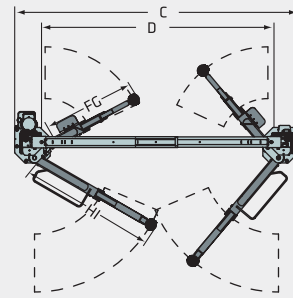
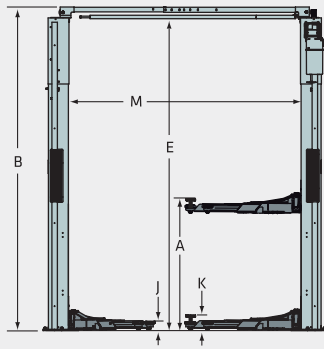
3 Die Drehteller sind steckbar und können mit Aufsatzstücken stabil und kostengünstig verlängert oder ersetzt werden

4 Typ VAS 6814 mit Sportwagen-Tragarmen verfügbar

- + Die maximale Durchfahrbreite bei minimalen Außenabmessungen sowie die grundrahmenfreie Konstruktion gewährleisten ein problemloses Befahren der Hebebühne.



VAS 6353 A - VAS 6814



Modell	VAS 6353 A	VAS 6814
Tragfähigkeit	3500 kg	3500 kg
A Hubhöhe	1957 mm	1940 mm
Hubzeit	30 s	30 s
F Tragarmlänge vorne min.	550 mm	585 mm
G Tragarmlänge vorne max.	1106 mm	1195 mm
H Tragarmlänge hinten min.	876 mm	585 mm
I Tragarmlänge hinten max.	1472 mm	1195 mm
J Drehtellerhöhe min.	94 mm	85 mm
K Drehtellerhöhe max.	154 mm	130 mm
M Säulenabstand	2560 mm	2740 mm
D Durchfahrbreite	2336 mm	2520 mm
Antriebsleistung	4,0 kW	4,0 kW
Antriebsspannung (elektrisch)	400 V / 50 Hz	400 V / 50 Hz
C Äußere Säulenweite	3000 mm	3180 mm
B Gesamthöhe EH2	4170 mm	4080 mm
E Abschalthöhe EH2	4065 mm	3975 mm
Erforderliche Deckenhöhe EH2	4230 mm	4140 mm

DATEN

ZUBEHÖR

1



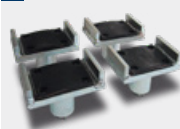
Art. Nr. FS6353-1

2



Art. Nr. MA-240X140

3



Art. Nr. FJ6173

1 Fahrzeugsicherung für Drehteller Ø 120 mm

2 Werkzeug-Ablageschale, magnetisch

3 Aufnahmesatz U-förmig (1 Satz/ 4 Stück)

4 Adapter Verlängerungssatz (1 Satz/ 4 Stück 89mm, 1 Satz/ 4 Stück 127mm) mit 2 Haltern zur Montage an den Säulen.

5 Zweites Bedienteil für beidseitige Bedienung.

4



Art. Nr. FJ6199

5



Art. Nr. CONTROL-SPOA3TC-N



WORKSHOP
EQUIPMENT

2-SÄULEN-HEBEBÜHNE

ELEKTRO-HYDRAULISCH

Die elektro-hydraulische 2-Säulen Hebebühnen der **VAS 6354 A**-Serie überzeugen durch einen überragenden Aufnahmebereich. Bei der Steuerung stehen eine manuelle und eine elektrische Variante zur Auswahl. Die elektro-hydraulischen 2-Säulen Hebebühnen der **VAS 6815**-Serie

überzeugen durch einen sportiven Aufnahmebereich. Bei der Steuerung stehen eine manuelle und eine elektrische Variante zur Auswahl.

+ Die meist verkaufte Hebebühne der Welt
+ Maximale Sicherheit mit Rotary 3PSS-Concept
+ VAS 6354 A bis T5/T6 langer Radstand
+ VAS 6815 für Audi- und Porsche-Betriebe

Rotary Hydraulik steht für maximale Servicefreundlichkeit bei minimalen Betriebskosten

Die obere Sicherheitsabschaltung schützt Fahrzeuge mit größerer Bauhöhe wirkungsvoll vor Beschädigungen beim Heben.

Die elektro-hydraulische Bauweise mit lediglich einem Aggregat sorgt für einen energiesparenden Betrieb bei schnellen Hub- und Senkzeiten.

Angeflanscht am oberen Bereich der Hubsäule ist das Aggregat geschützt vor äußeren Einflüssen und ermöglicht mehr Bewegungsfreiheit.

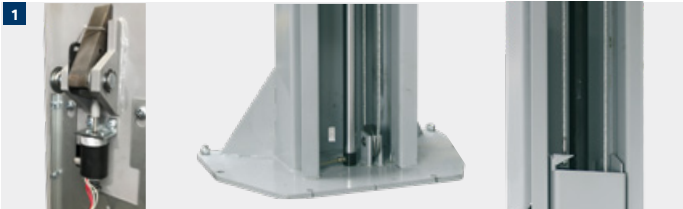
Die Tragarme werden beim Anheben automatisch arretiert. Ist die Bühne vollständig abgesenkt wird diese Arretierung selbständig gelöst. Die besonders feine Rasterung und eine manuelle Entriegelungs-Funktion erweitern den Bedienungskomfort.

Für ein Plus an Ergonomie und Wirtschaftlichkeit ist das 2. Bedienteil bei der VAS 6354 A und VAS 6815 serienmäßig. Eine Bedieneinheit ist mit einem 220 V Anschluss (mit 16 Ampere für elektrische Handwerkzeuge abgesichert) und das zweite mit einer Druckluftvorbereitung ausgestattet.



Abbildung zeigt VAS 6354A mit optionalem Zubehör.

HIGHLIGHTS IM DETAIL



1 3PSS Concept (3 Phase Security System) beinhaltet:

- Beidseitig integrierte mechanische Sicherheitsklinken mit automatischer Betätigung
- Lastfrei gelagerte Synchronisations-Seilzüge sichern die Last während des Hub- und Senkvorgangs
- Durch Rückschlagventil gesichertes Hydrauliksystem inklusive wartungsfreier Hochdruckzylinder in beiden Säulen



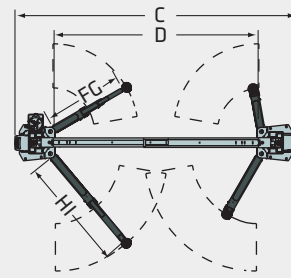
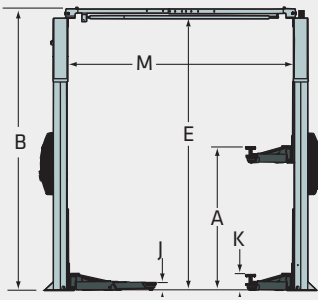
2 Die maximale Durchfahrbreite bei minimalen Außenabmessungen sowie die grundrahmenfreie Konstruktion gewährleisten ein problemloses Befahren der Hebebühne

3 Das Doppel S-Profil der Hubsäulen ermöglicht höchste Stabilität bei minimalem Raumbedarf. Die Kontaktfläche der in den Hubsäulen geführten Hubschlitzen wird darüber hinaus deutlich vergrößert.

4 Die Drehteller sind steckbar und können mit Aufsatzstücken stabil und kostengünstig verlängert oder ersetzt werden.



VAS 6354 A - VAS 6815



Modell	VAS 6354 A	VAS 6815
Tragfähigkeit	4500 kg	4500 kg
A Hubhöhe	1957 mm	1957 mm
Hubzeit	30 s	30 s
F Tragarmlänge vorne min.	550 mm	550 mm
G Tragarmlänge vorne max.	1106 mm	1106 mm
H Tragarmlänge hinten min.	876 mm	600 mm
I Tragarmlänge hinten max.	1472 mm	1280 mm
J Drehtellerhöhe min.	95 mm	95 mm
K Drehtellerhöhe max.	155 mm	155 mm
M Säulenabstand	2860 mm	2916 mm
D Durchfahrbreite	2546 mm	2602 mm
Antriebsleistung	4,0 kW	4,0kW
Antriebsspannung (elektrisch)	400 V / 50 Hz	400 V / 50 Hz
C Gesamtbreite	3440 mm	3496 mm
B Gesamthöhe	4170 mm	4170 mm
E Abschalthöhe	4065 mm	4065 mm
Erforderliche Deckenhöhe	4230 mm	4230 mm

DATEN

ZUBEHÖR



Art. Nr. FJ7880BK



Art. Nr. FJ6172



Art. Nr. FJ6173Y

1 Adapter Verlängerungsset (1 Satz/ 4 Stück 89mm, 1 Satz/ 4 Stück 127mm) mit 2 Haltern zur Montage an den Säulen

2 Adapter Verlängerungsset (1 Satz/ 4 Stück 200 mm) mit einem Halter zur Montage an den Säulen

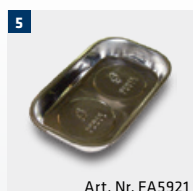
3 Aufnahmesatz U-förmig (1 Satz/ 4 Stück)

4 Fahrzeugsicherung für Drehteller

5 Werkzeug-Ablageschale



Art. Nr. FS6353-1



Art. Nr. FA5921

2-SÄULEN-HEBEBÜHNE

ELEKTRO-HYDRAULISCH

Die elektro-hydraulische 2-Säulen Hebebühnen der **VAS 771017-Serie** überzeugen durch einen überragenden Aufnahmebereich, sie eignen sich insbesondere für Transporter-Arbeitsplätze.

+ Maximale Sicherheit mit Rotary 3PSS-Concept
+ Aufnahmebereich von Pkw bis Transporter mit langem Radstand

Angeflanscht am oberen Bereich der Hubsäule ist das Aggregat geschützt vor äußeren Einflüssen und ermöglicht mehr Bewegungsfreiheit.

Das Doppel S-Profil der Hubsäulen ermöglicht höchste Stabilität bei minimalem Raumbedarf. Die Kontaktfläche der in den Hubsäulen geführten Hub-schlitten wird darüber hinaus deutlich vergrößert.

Die Tragarme werden beim Anheben automatisch arretiert. Ist die Bühne vollständig abgesenkt wird diese Arretierung selbständig gelöst. Die besonders feine Rasterung und eine manuelle Entriegelungs-Funktion erweitern den Bedienungskomfort.

Die obere Sicherheitsabschaltung schützt Fahrzeuge mit größerer Bauhöhe wirkungsvoll vor Beschädigungen beim Heben.

Die elektro-hydraulische Bauweise mit lediglich einem Aggregat sorgt für einen energiesparenden Betrieb bei schnellen Hub- und Senkzeiten.

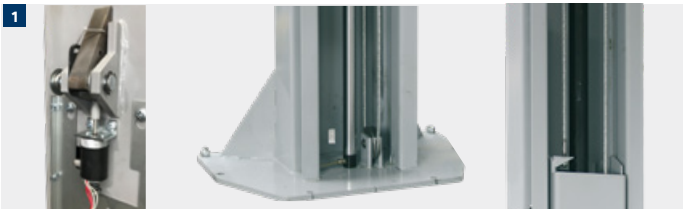
Rotary Hydraulik steht für maximale Servicefreundlichkeit bei minimalen Betriebskosten

Für ein Plus an Ergonomie und Wirtschaftlichkeit ist das 2. Bedienteil bei der VAS 771017 serienmäßig. Eine Bedieneinheit ist mit einem 220 V Anschluss (mit 16 Ampere für elektrische Handwerkzeuge abgesichert) und das zweite mit einer Druckluftvorbereitung ausgestattet.

Die Drehteller sind steckbar und können mit Aufsatzstücken stabil und kostengünstig verlängert oder ersetzt werden.

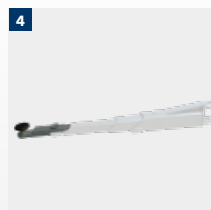
Abbildung zeigt VAS 771017 mit optionalem Zubehör.

HIGHLIGHTS IM DETAIL



1 3PSS Concept (3 Phase Security System) beinhaltet:

- Beidseitig integrierte mechanische Sicherheitsklinken mit automatischer Betätigung
- Lastfrei gelagerte Synchronisations-Seilzüge sichern die Last während des Hub- und Senkvorgangs
- Durch Rückschlagventil gesichertes Hydrauliksystem inklusive wartungsfreier Hochdruckzylinder in beiden Säulen.



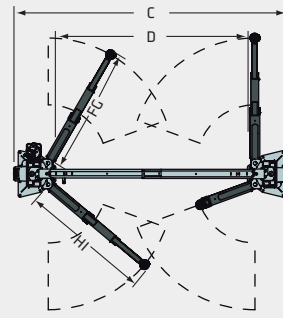
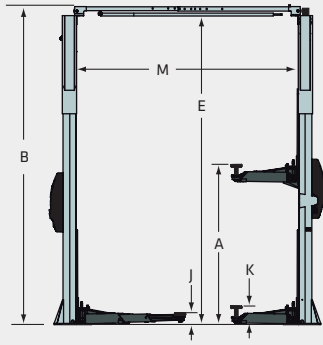
2 Die durchdachte Tragarmkonstruktion ermöglicht sowohl eine symmetrische als auch eine asymmetrische Aufnahme der Fahrzeuge - ohne nachpositionieren.

3 Die maximale Durchfahrbreite bei minimalen Außenabmessungen sowie die grundrahmenfreie Konstruktion gewährleisten ein problemloses Befahren der Hebebühne.

4 Durch die optionale Verwendung der Tragarmverlängerung AE250 können lange Transporter auch an den vom Hersteller empfohlenen Punkten aufgenommen werden.



VAS 771017



Modell	VAS 771017
Tragfähigkeit	5500 kg
A Hubhöhe	1981 mm
Hubzeit	60 s
F Tragarmlänge vorne min.	790 mm
G Tragarmlänge vorne max.	1700 mm
H Tragarmlänge hinten min.	790 mm
I Tragarmlänge hinten max.	1700 mm
J Drehtellerhöhe min.	118 mm
K Drehtellerhöhe max.	178 mm
M Säulenabstand	2916 mm
D Durchfahrbreite	2607 mm
Antriebsleistung	3,0 kW
Antriebsspannung (elektrisch)	400 V / 50 Hz
C Gesamtbreite	3496 mm
B Gesamthöhe	5432 mm
E Abschalhöhe	5327 mm
Erforderliche Deckenhöhe	5492 mm

DATEN

ZUBEHÖR



- 1** Drehsteller Verlängerungs-Kit, 4 x 89 mm, 4 x 127 mm, inkl. 2 Haltern zur Montage an den Säulen
- 2** Drehsteller Verlängerungs-Kit, 4 x 200 mm, mit Halter zur Montage an den Säulen
- 3** Magnetische Ablageschale (1 Stück), 240 x 140 mm
- 4** Adapter Fahrzeug-Aufnahmesicherung, (1 Satz/ 2 Stück) für Drehsteller, ø 120 mm (1 Satz/2 Stück)
- 5** Aufnahme-Kit, für Lieferwagen/Kleintransporter, 4 x U-Aufnahme
- 6** Aufnahme-Kit, 2 Stück, für Sprinter/Crafter (Dorn kurz vorne)
- 7** Aufnahme-Kit, 2 Stück, für Sprinter/Crafter (Halbrund für hinten)

2-SÄULEN-HEBEBÜHNE

ELEKTRO-HYDRAULISCH

Die elektro-hydraulischen 2-Säulen Hebebühnen der **VAS 6355 A** Serie überzeugen durch einen überragenden Aufnahmebereich, sie eignen sich insbesondere für Transporter Arbeitsplätze.

+ Maximale Sicherheit mit Rotary 3PSS-Concept
+ Aufnahmebereich Transporter, Einsatzfahrzeuge und Wohnmobile

Angeflanscht am oberen Bereich der Hubsäule ist das Aggregat geschützt vor äußeren Einflüssen und ermöglicht mehr Bewegungsfreiheit.

Die obere Sicherheitsabschaltung schützt Fahrzeuge mit größerer Bauhöhe wirkungsvoll vor Beschädigungen beim Heben.

Die elektro-hydraulische Bauweise mit lediglich einem Aggregat sorgt für einen energiesparenden Betrieb bei schnellen Hub- und Senkzeiten.

Rotary Hydraulik steht für maximale Servicefreundlichkeit bei minimalen Betriebskosten

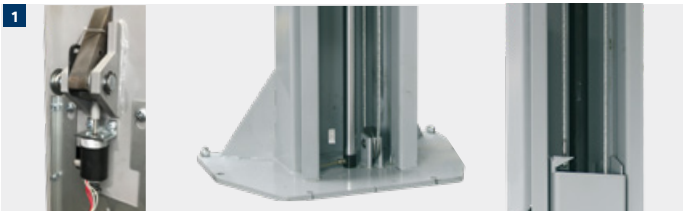
Die Tragarme werden beim Anheben automatisch arretiert. Ist die Bühne vollständig abgesenkt wird diese Arretierung selbständig gelöst. Die besonders feine Rasterung und eine manuelle Entriegelungs-Funktion erweitern den Bedienungskomfort.

Für ein Plus an Ergonomie und Wirtschaftlichkeit ist das 2. Bedienteil bei der VAS 6355A serienmäßig. Eine Bedieneinheit ist mit einem 220 V Anschluss (mit 16 Ampere für elektrische Handwerkzeuge abgesichert) und das zweite mit einer Druckluftvorbereitung ausgestattet.

Die Drehteller sind steckbar und können mit Aufsatzstücken stabil und kostengünstig verlängert oder ersetzt werden.

Abbildung zeigt VAS 6355A mit optionalem Zubehör.

HIGHLIGHTS IM DETAIL



1 3PSS Concept (3 Phase Security System) beinhaltet:

- Beidseitig integrierte mechanische Sicherheitsklippen mit automatischer Betätigung
- Lastfrei gelagerte Synchronisations-Seilzüge sichern die Last während des Hub- und Senkvorgangs
- Durch Rückschlagventil gesichertes Hydrauliksystem inklusive wartungsfreier Hochdruckzylinder in beiden Säulen.



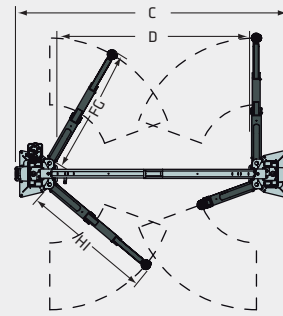
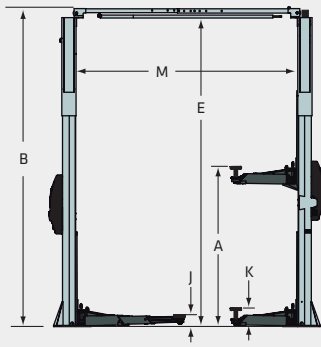
2 Die besonders großzügig dimensionierten Tragarme erlauben die sichere Aufnahme von schweren Transportern, Einsatzfahrzeugen und Wohnmobilen.

3 Die maximale Durchfahrbreite bei minimalen Außenabmessungen sowie die grundrahmenfreie Konstruktion gewährleisten ein problemloses Befahren der Hebebühne.

4 Das Doppel S-Profil der Hubsäulen ermöglicht höchste Stabilität bei minimalem Raumbedarf. Die Kontaktfläche der in den Hubsäulen geführten Hubschlitten wird darüber hinaus deutlich vergrößert.



VAS 6355 A



Modell	VAS 6355 A
Tragfähigkeit	6500 kg
Hubzeit	60 s
A Hubhöhe	2000 mm
B Gesamthöhe EH2	4976 mm 5432 mm
C Gesamtbreite	3937 mm
D Durchfahrbreite	2687 mm
E Abschalthöhe EH2	4791 mm 5247 mm
F Tragarmlänge vorne min.	935 mm
G Tragarmlänge vorne max.	1901 mm
H Tragarmlänge hinten min.	935 mm
I Tragarmlänge hinten max.	1901 mm
J Drehtellerhöhe min.	135 mm
K Drehtellerhöhe max.	163 mm
M Säulenabstand	3058 mm
Antriebsleistung	3,0 kW
Antriebsspannung (elektrisch)	400 V / 50 Hz
Erforderliche Deckenhöhe EH2	5600 mm
Gewicht	1700 kg

DATEN

ZUBEHÖR



Art. Nr. ROT-FJ6217-PAD

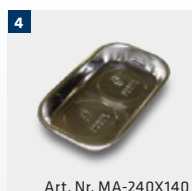


Art. Nr. FJ6216MB

- 1** Steckbarer Drehteller
- 2** Aufnahme-Kit für Crafter Sprinter Dorn vorne
- 3** Aufnahme-Kit für Crafter Sprinter halbrund
- 4** Werkzeug-Ablageschale



Art. Nr. FJ6211C



Art. Nr. MA-240X140

4-SÄULEN-HEBEBÜHNE

ELEKTRO-HYDRAULISCH

Die elektro-hydraulische 4-Säulen Hebebühne **VAS 6639** eignet sich zum Anheben aller PKW und Transporter / Caravelle (T5/T6). Die Hebebühne ist zur Achsvermessung geeignet.

+ Breite, stabile Fahrbahnen
+ Präzises Achsvermessungs-Kit optional verfügbar
+ Geeignet für alle Pkw und Transporter (T5/T6)

Alle 4-Säulen Hebebühnen sind mit einer pneumatisch verriegelbaren Absetzvorrichtung ausgerüstet.

Die Funktionen Auf, Ab und Absenken auf die Absetzvorrichtung lassen sich komfortabel über Bedientasten steuern.

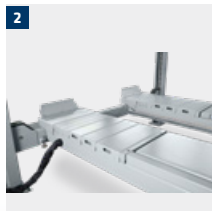
Vor äußeren Einflüssen geschützt, ist der wartungsfreie Hub-Zylinder unter der Fahrfläche positioniert.

Das leise laufende leistungsfähige Hydraulikaggregat sorgt für einen kräftigen Hub und kurze Hub- und Senkzeiten.

Breite Fahrbahnen erlauben das sichere und bequeme Auffahren von kleinen Pkw bis Vans oder SUV ohne die Spurweite der Fahrbahn verändern zu müssen.

Abbildung ähnlich.

HIGHLIGHTS IM DETAIL



1 Das kaltgeformte Fahrflächenprofil bietet eine hohe Steifigkeit.

2 Integrierte Laufschielen erlauben den Einsatz von Achsfreiebern.

3 Speziell für präzise Achsvermessungsarbeiten steht ein Premium Achsvermessungs-Kit (AK) mit Verschiebeplatten zur Verfügung.

4 Integrierte Aussparungen in der Fahrfläche ermöglichen die Aufnahme aller handelsüblicher Drehteller. Wird kein Drehteller verwendet, lassen sich die Aussparungen mit serienmäßig mitgelieferten Füllstücken vollständig verschließen.

5 Einstellbare Klinkenleisten in den Hubsäulen ermöglichen eine absolut waagerechte Ausrichtung der Hebebühne – wichtig für präzises Arbeiten beim Einsatz als Achsvermessungs-Hebebühne. Eine exakte Achsvermessung und ein hohes Maß an Arbeitsplatz-Sicherheit sind damit garantiert.



VAS 6639

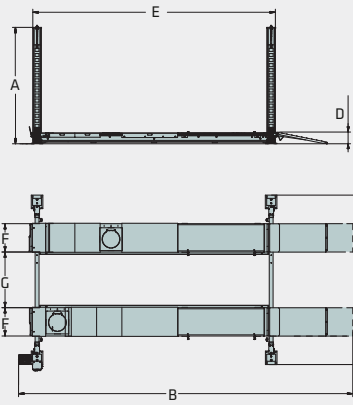
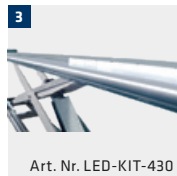
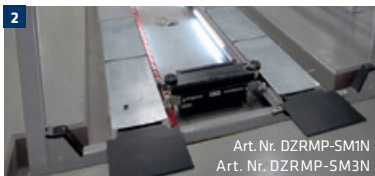
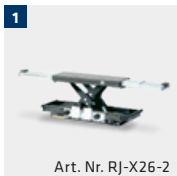


Abbildung zeigt VAS 6639 mit Premium AK-Kit

Modell	VAS 6639
Tragfähigkeit	4000 kg
A Hubhöhe	1957 mm
C Gesamtbreite	3473 mm
D Auf- / Überfahrhöhe	167 mm
Auf- / Überfahrhöhe mit AK Kit	217 mm
E Fahrschienenlänge	4700 mm
F Fahrschienenbreite	560 mm
G Fahrschienenabstand	800/950/1100 mm
Durchfahrbreite	2954 mm
B Gesamtlänge	6095 mm
Radstände Achsvermessung	1525-3987 mm
Antriebsleistung	4 kW
Antriebsspannung (elektrisch)	400 V, 50 Hz
Druckluftanschluß	8-10 bar
Hubzeit	45 sec.

DATEN

ZUBEHÖR



- 1 Achsfreiheber, Tragkraft 2.600 kg
- 2 Unterflureinbausatz, 4 kurze Rampen, Achsmessausführung (DZRMP-SM3N), alternativ ohne Achsvermessungs-kit (DZRMP-SM1N)
- 3 Beleuchtungskit, 4.300 mm, 4 LED Einheiten, 24 V
- 4 Zusätzliche Auffahrrampen, 900 mm
- 5 Verlängerungskit für Auffahrrampe, empfohlen in Verwendung mit Premium AK-kit
- 6 Luftversorgungskit für Achsfreiheber
- 7 Premium Achsvermessungs-kit für ebene Fahrbahn (Lieferumfang ohne Drehteller)

4-SÄULEN HEBEBÜHNE

ELEKTRO-HYDRAULISCH

Die elektro-hydraulische 4-Säulen-Hebebühne **VAS 6358 A** eignet sich zum Anheben aller PKW, Transporter (T5/T6) und Crafter.

Die Hebebühne ist zur Achsvermessung geeignet.

+ Breite, stabile Fahrbahnen
+ Präzises Premium Achsvermessungs-Kit optional verfügbar
+ Geeignet für alle Pkw und Transporter mit langem Radstand

Alle 4-Säulen Hebebühnen sind mit einer pneumatisch verriegelbaren Absetzvorrichtung ausgerüstet.

Die Funktionen Auf, Ab und Absenken auf die Absetzvorrichtung lassen sich komfortabel über Bedientasten steuern.

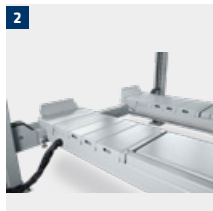
Vor äußeren Einflüssen geschützt, ist der wartungsfreie Hub-Zylinder unter der Fahrfläche positioniert.

Das leise laufende leistungsfähige Hydraulikaggregat sorgt für einen kräftigen Hub und kurze Hub- und Senkzeiten.

Breite Fahrbahnen erlauben das sichere und bequeme Auffahren von kleinen Pkw bis Vans oder SUV ohne die Spurweite der Fahrbahn verändern zu müssen.

VAS 6358 A mit optional erhältlichem Achsvermessungs-Kit und optionalem Verlängerungs-Kit für Auffahrampen.

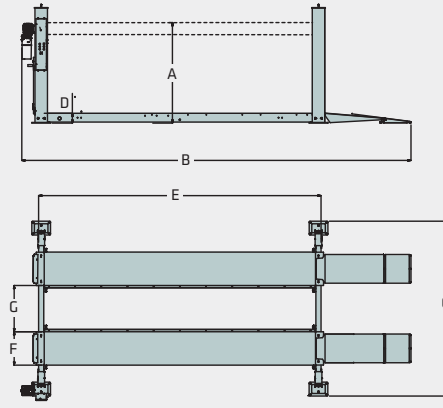
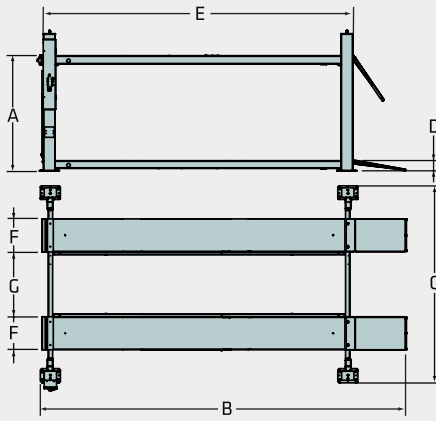
HIGHLIGHTS IM DETAIL



- 1** Das kaltgeformte Fahrflächenprofil bietet eine hohe Steifigkeit.
- 2** Integrierte Laufschielen erlauben den Einsatz von Achsfreiebern
- 3** Speziell für präzise Achsvermessungsarbeiten steht ein Premium Achsvermessungs-Kit (AK) mit Verschiebeplatten zur Verfügung.
- 4** Integrierte Aussparungen in der Fahrfläche ermöglichen die Aufnahme aller handelsüblicher Drehteller. Wird kein Drehteller verwendet, lassen sich die Aussparungen mit serienmäßig mitgelieferten Füllstücken vollständig verschließen.
- 5** Einstellbare Klinkenleisten in den Hubsäulen ermöglichen eine absolut waagerechte Ausrichtung der Hebebühne – wichtig für präzises Arbeiten beim Einsatz als Achsvermessungs-Hebebühne. Eine exakte Achsvermessung und ein hohes Maß an Arbeitsplatz-Sicherheit sind damit garantiert.



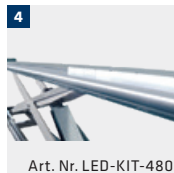
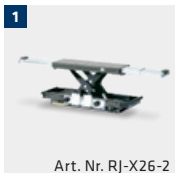
VAS 6358 A



Modell	VAS 6358 A
Tragfähigkeit	6500 kg
A Hubhöhe	1990 mm
Hubhöhe mit AK kit	2040 mm
B Gesamtlänge mit Verlängerung	7424 mm
C Gesamtbreite	3522 mm
D Auf- / Überfahrhöhe	202 mm
Auf- / Überfahrhöhe mit AK Kit	252 mm
E Fahrschienenlänge	5500 mm
F Fahrschienenbreite	650 mm
G Fahrschienenabstand	900 mm
Gesamtlänge	6930 mm
Durchfahrbreite	2986 mm
Radstände Achsvermessung	1500-4530 mm
Antriebsleistung	4 kW
Antriebsspannung (elektrisch)	400 V, 50 Hz
Druckluftanschluß	8-10 bar
Hubzeit	45 sec.

DATEN

ZUBEHÖR



1 Achsfreiheber, Tragkraft 2.600 kg

2 Achsfreiheber, Tragkraft 4.000 kg

3 Unterflureinbausatz für SM 65 ohne AK Kit bestehend aus 4 kurzen Rampen (DZRMP-SM1N), alternativ ohne Achsvermessungs-kit (DZRMP-SM3N)

4 Beleuchtungskit, 4.800 mm, 4 LED Einheiten, 24 V

5 Zusätzliche Auffahrrampen, 900 mm

6 Verlängerungskit für Auffahrrampe, empfohlen in Verwendung mit Premium AK-Kit

7 Luftversorgungs-kit für Achsfreiheber

8 Premium Achsvermessungs-kit für ebene Fahrbahn (Lieferumfang ohne Drehteller)

4-SÄULEN-HEBEBÜHNE

ELEKTRO-HYDRAULISCH

Die elektro-hydraulische 4-Säulen-Hebebühne **VAS 772 005** eignet sich mit ihrer Tragkraft von 8 t perfekt für den flexiblen Einsatz in der Nutzfahrzeugwerkstatt.

+ Stabile Transporterbühne
+ 8 t Tragkraft, bis 6,5 m Fahrbahnlänge
+ Spurbreite der Fahrbahnen einstellbar

Die Zugseile sind sehr widerstandsfähig, verzinkt und vorgezogen.

Die Riemenscheiben sind groß dimensioniert und sind mit selbstschmierenden wartungsfreien Buchsen ausgestattet.

Das kaltgeformte Fahrflächenprofil mit integrierten Laufschiene erhöht die Steifigkeit und ermöglicht den Einsatz von Achsfreihebern.

Die Funktionen Auf, Ab und Absenken auf die Absetzvorrichtung lassen sich komfortabel über Drucktasten steuern.

Ein weiter Säulenabstand ermöglicht die Aufnahme von breiten Transportern und Wohnmobilen sowie PKWs.

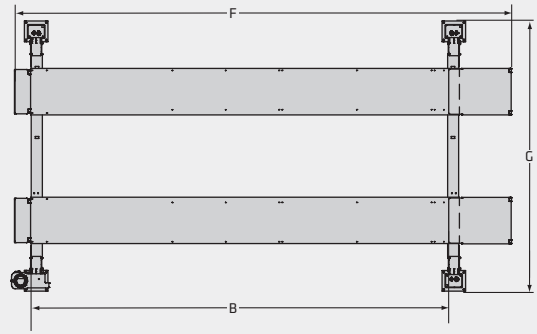
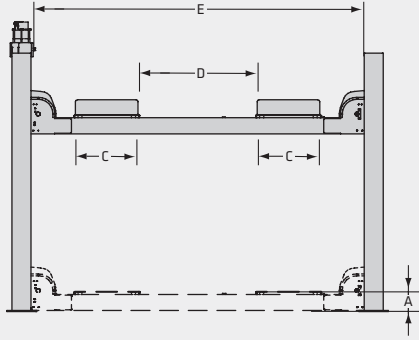
Vor äußeren Einflüssen geschützt, ist der wartungsfreie Hub-Zylinder unter der Fahrfläche positioniert.

Verstellbare Fahrbahnen bieten Flexibilität für eine optimierte Zugänglichkeit zum Fahrzeugunterboden sowie die Möglichkeit auch schmalere PKW aufzufahren.

HIGHLIGHTS IM DETAIL



1 Die 4-Säulen-Hebebühne ist mit einer pneumatisch entriegelbaren Absetzvorrichtung (alle 100 mm) ausgerüstet. Seile und Hydraulik werden so entlastet. Die einstellbaren Klinkenleisten in den Hubsäulen ermöglichen eine absolut waagerechte Ausrichtung der Hebebühne.

VAS 772005

Modell	VAS 772005
Tragfähigkeit	8000 kg
Hubweg	1950 mm
Hubzeit	70 s
A Auf- / Überfahrhöhe	200 mm
B Fahrschienenlänge	6000 mm (+ 2 x 250 mm)
C Fahrschienenbreite	650 mm
D Fahrschienenabstand	850-1.150 mm
E Durchfahrbreite	3300 mm
F Gesamtlänge	6948 (7775) mm
G Gesamtbreite	3.780 mm
Antriebsleistung	2.6 kW
Antriebsspannung (elektrisch)	400 V, 50 Hz
Gewicht	1390 kg

DATEN

ZUBEHÖR



- 1** Unterflureinbausatz (4 kurze Rampen), ohne Achsvermessung
- 2** Beleuchtungsset (4 LED-Einheiten 24 V), 4.800 mm
- 3** Luftversorgungsset für Achsfreiheber
- 4** Zusätzliche Auffahrrampen (900 mm)
- 5** Achsfreiheber, Tragkraft 4.000 kg



KURZHUB-SCHERENHEBEBÜHNE

ELEKTRO-HYDRAULISCH

Die Kurzhub-Scherenhebebühne **VAS 791019** deckt speziell die Anforderungen im Bereich der Reifen- und Karosseriearbeiten ab. Sie ist aber auch in der Werkstatt ein perfekter Arbeitsplatz für Servicearbeiten und Arbeiten im Fahrzeuginnenraum.

Mit einer überschaubaren Investition lässt sich schnell ein zusätzlicher Universalarbeitsplatz einrichten - ohne Fundamentarbeiten.

+ Plattformverlängerung - Mit einem Handgriff arretierbar
+ Korrosionsschutz - Perfekt mit CAT 8
+ Sicherheit via hydraulisch betätigter Verriegelung

Die Hebebühne ist komplett montiert und nach dem Anschluss der Hydraulik ohne größeren Installationsaufwand sofort einsatzbereit.

Die geringe Überfahrhöhe erleichtert die Aufnahme von Fahrzeugen mit weniger Bodenfreiheit.

Der serienmäßige CE-Stopp gewährleistet den Fußschutz ohne Fußabweiser. Auch der Unterflureinbau wird damit ermöglicht.

Langlebigkeit steht auch beim Thema Rostschutz an erster Stelle - die Hebebühne ist mit einer Kataphorese Beschichtung gegen Korrosion lange perfekt geschützt. Die Kataphorese Beschichtung besteht aus Grundierung und Pulverbeschichtung und bietet den gleichen Rostschutz wie eine Feuerverzinkung bei deutlich schönerer Oberfläche.



Die integrierte Notabsenkung ermöglicht das Absenken der Last im Notfall.

Das hydraulische System sorgt für eine zuverlässige Funktion auch bei hoher Frequenz. Torsionswellen sorgen für Sicherheit und absoluten Gleichlauf.

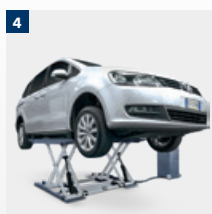
Die Hebebühne zeichnet sich auch durch überdurchschnittliche Servicefreundlichkeit aus: Die Gelenkbolzen laufen in dauergeschmierten wartungsfreien Lagern, die Hydraulikleitungen liegen geschützt in der Quertraverse.

HIGHLIGHTS IM DETAIL



1 Die Hebebühne verfügt über eine hydraulisch betätigte Sicherheitsklinke, die die Last in jeder Situation sicher hält.

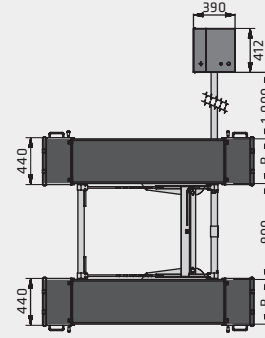
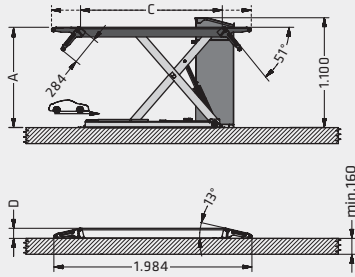
2 Die Bedienung erfolgt vom Bedienpult aus, auch als Schreibunterlage in ergonomischer Höhe und Neigung perfekt geeignet. Dokumente oder auch Tablet-Computer finden ihren Platz auf der integrierten Ablagemöglichkeit. Hydraulik und elektrische Bauteile sind im Pult sehr gut zugänglich, so wird die Servicefreundlichkeit gewährleistet. Stabile Drucktasten sorgen für eine sichere Bedienung der Hebebühne.



3 Um eine flexible Aufnahme sowohl kleiner als auch großer Fahrzeuge zu ermöglichen, besitzt die VAS 791019 beidseitig ausklappbare Rampen, die sich mit einem Handgriff arretieren lassen.

4 Die Aufnahmelänge bis 2000 mm erlaubt auch die Aufnahme von Limousinen.

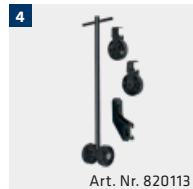
VAS 791019



Modell	VAS 791019
Tragfähigkeit	3000 kg
A Hubhöhe	1000 mm
Hubzeit belastet	25 s
Senkzeit belastet	18 s
B Fahrschienenbreite	420 mm
C Fahrschienenlänge	1420 - 2000 mm
D Auf- / Überfahrhöhe	100 mm
Motorleistung	2,6 kW
Elektroanschluss	230/400V, 50Hz
Gewicht	450 kg

DATEN

ZUBEHÖR



- 1** Gummi-Auflagen, Höhe 40 mm, 4 Stück
- 2** Gummi-Auflagen, Höhe 80 mm, 4 Stück
- 3** Lange Auffahrrampen für Sportwagen
- 4** Mobile-Kit inkl. Verbindungstraversen, für flexiblen Einsatz
- 5** Quertraverse zur Aufnahme von Fahrzeugen, deren Aufnahmepunkte innerhalb der Plattformen liegen
- 6** Einbaukasten für bodenebenen Einbau, Auflagekästen für Klapprampen
- 7** Einbaukasten für bodenebenen Einbau inkl. Einbaurahmen (verzinkt)

DOPPELSCHEREN-HEBEBÜHNE

ELEKTRO-HYDRAULISCH

Speziell für den Service- und Reparaturbereich ist die Low-Profile Doppelscheren-Hebebühne **VAS 791017** konzipiert. Die neu konzipierten flexiblen Aufnahmeplattformen ermöglichen ein breites Aufnahmespektrum.

+ Korrosionsschutz serienmäßig
+ Stabiler Stahlbau
+ Ausgereiftes Hydrauliksystem

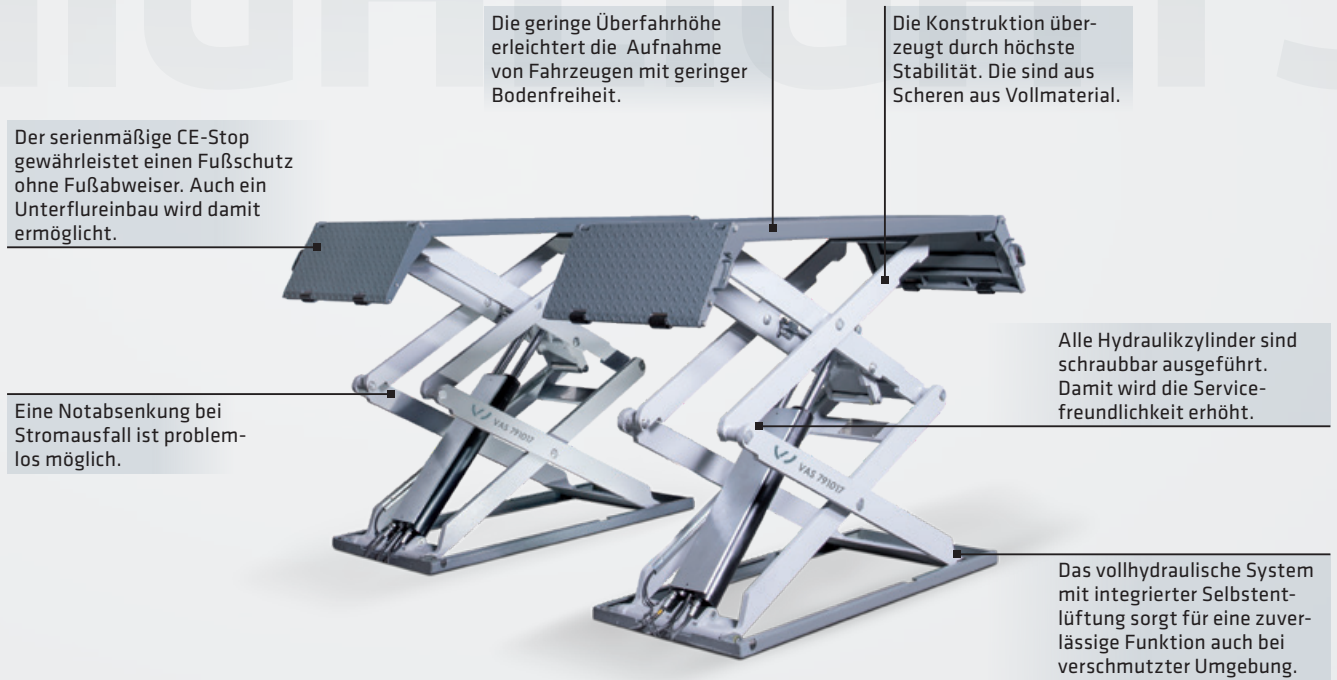
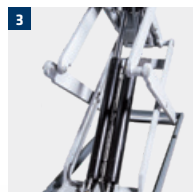


Abbildung zeigt VAS 791017

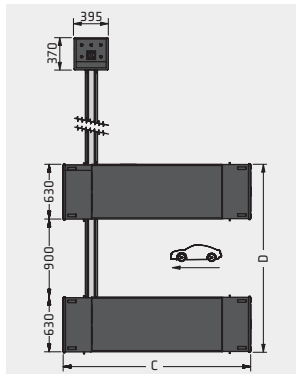
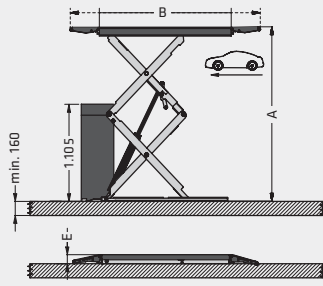
HIGHLIGHTS IM DETAIL



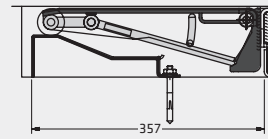
- 1 Serienmäßige Feuerverzinkung mit zusätzlicher Pulverbeschichtung von Plattform und Grundrahmen..
- 2 Einfache Arretierung der Auffahrampen zur Verlängerung des Aufnahmebereichs.
- 3 Redundantes doppeltes Master-Slave-Hydrauliksystem ermöglicht Verzicht auf zusätzliche Sicherheitsklinken. Einseitiges Anheben bzw. Absenken wird verhindert.
- 4 Breites Aufnahmespektrum durch neu konzipierte flexible Aufnahmeplattformen.
- 5 Bei bodenebenem Einbau problemlose Bedienung des Auszugs möglich.
- 6 Einfachste Handhabung des Auszugs auch bei darüberstehendem Fahrzeug durch intelligente Konstruktion.
- 7 Einfache Überflurmontage möglich, da die Bühne über geringe Überfahrhöhe verfügt.
- 8 Mitgelieferte Gummipads schützen den Fahrzeugunterboden zuverlässig.



VAS 791017 Überflur



Abrollrampe, Einbaurahmen



Sauber angeordnete und stabile Drucktasten sorgen für eine sichere Bedienung der Hebebühne.

Dokumente oder auch Tablet-Computer finden ihren Platz auf der integrierten Ablagemöglichkeit. Auch als Schreibunterlage perfekt geeignet.

Das vormontierte Bedienpult besitzt ein leise laufendes Hydraulikaggregat und trägt damit maßgeblich zu einem geringen Installationsaufwand bei.

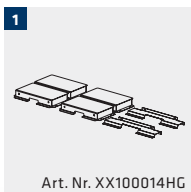
Servicefreundlichkeit steht auch hier an erster Stelle, die Seitenteile an allen 4 Seiten abnehmbar, die elektrischen Bauteile befinden sich unter dem klappbaren Bedien- und Schreibtabelleau.

Die Platzierung kann links oder rechts erfolgen, die Schlauchlänge zwischen Hebebühne und Pult beträgt 2 m.

Modell	VAS 791017
Tragfähigkeit	3500 kg
A Hub	1945 mm
B Plattformlänge	1500-2160 mm
C Gesamtlänge	2160 mm
D Gesamtbreite	2060/2160 mm
Hubzeit belastet	40 s
Senkzeit belastet	40 s
E Auf- / Überfahrhöhe	105 mm
Motorleistung	3 kW
Antriebsspannung (elektrisch)	230/400 V, 50 Hz
Gewicht	885 kg

DATEN

ZUBEHÖR



- Einbaukit für Unterflurinstallation, ohne Winkeleisenrahmen
- Einbaukit für Unterflurinstallation, feuerverzinkt mit Winkeleisenrahmen
- Zusatzrampen für Sportwagen, feuerverzinkt und pulverbeschichtet, Länge 860 mm (1 Satz / 4 Stück)
- Quertraverse zur Aufnahme von Fahrzeugen, deren Aufnahmeplätze im Zwischenbereich der Plattformen liegen
- Rotary Gummi-Block Pyramidenstumpf mit Grippauflagen, Höhe 30 mm (1 Satz / 4 Stück)
- Rotary Gummi-Block Pyramidenstumpf mit Grippauflagen, Höhe 70 mm (1 Satz / 4 Stück)
- Power Kit (230 V Steckdose)

DOPPELSCHEREN-HEBEBÜHNE

ELEKTRO-HYDRAULISCH

Speziell für den Service- und Reparaturbereich ist die Low-Profile Doppelscheren-Hebebühne **VAS 791025** konzipiert.

Die **VAS 791025**-Variante erlaubt sogar die sichere Aufnahme von

VW T5 / T6 (kurze Radstände) sowie lange Oberklasselimousinen wie z. B. Audi A8.

+ Verstellmöglichkeit der Aufnahme bis 2.358 mm
+ Bester Korrosionsschutz serienmäßig
+ Sehr stabiler Stahlbau

Der serienmäßige CE-Stopp gewährleistet einen Fußschutz ohne Fußabweiser. Auch ein Unterflureinbau wird damit ermöglicht.

Eine Notabsenkung bei Stromausfall ist problemlos möglich.

Die geringe Überfahrhöhe erleichtert die Aufnahme von Fahrzeugen mit geringer Bodenfreiheit.

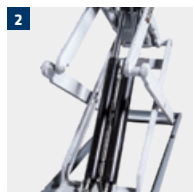
Die Konstruktion überzeugt durch höchste Stabilität. Die sind aus Scheren aus Vollmaterial.

Alle Hydraulikzylinder sind schraubbar ausgeführt. Damit wird die Servicefreundlichkeit erhöht.

Das vollhydraulische System mit integrierter Selbstentlüftung sorgt für eine zuverlässige Funktion auch bei verschmutzter Umgebung.

Am Boden stehende Rampen schützen die Hydraulikleitungen und ermöglichen ein sicheres Auffahren.

HIGHLIGHTS IM DETAIL



1 Langlebigkeit steht auch beim Thema Rostschutz an erster Stelle – unter anderem durch die serienmäßige Feuerverzinkung mit zusätzlicher Pulverbeschichtung der Plattform und des Grundrahmens.

2 Das redundante doppelte Master-Slave-Hydrauliksystem ermöglicht den Verzicht auf zusätzliche Sicherheitsklinken. Doppelte Sicherheit, die ein einseitiges Anheben bzw. Absenken verhindert.

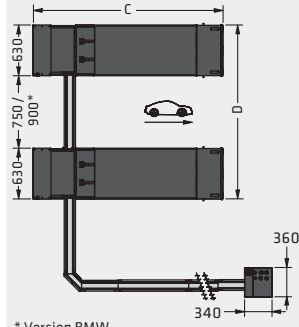
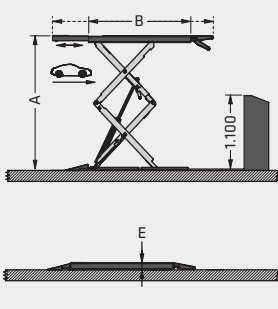
3 Bei bodenebenem Einbau problemlose Bedienung des Auszugs möglich.

4 Die intelligente Konstruktion erlaubt einfachste Handhabung des Auszugs auch bei darüberstehendem Fahrzeug.

5 Eine einfache Überflurmontage ist möglich, da die Bühne über eine geringe Überfahrhöhe verfügt.

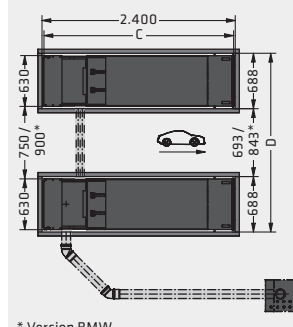
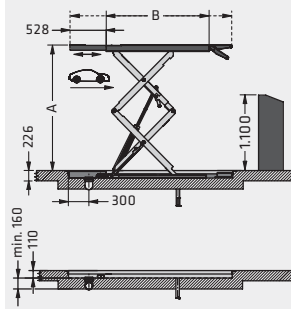
6 Im Lieferumfang enthaltene Gummipads schützen den Unterboden des Fahrzeugs zuverlässig.

VAS 791025 Überflur



* Version BMW

VAS 791025 Unterflur



* Version BMW

Sauber angeordnete und stabile Drucktasten sorgen für eine sichere Bedienung der Hebebühne.

Dokumente oder auch Tablet-Computer finden ihren Platz auf der integrierten Ablagemöglichkeit. Auch als Schreibunterlage perfekt geeignet.

Das vormontierte Bedienpult besitzt ein leise laufendes Hydraulikaggregat und trägt damit maßgeblich zu einem geringen Installationsaufwand bei.

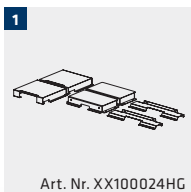
Servicefreundlichkeit steht auch hier an erster Stelle, die Seitenteile an allen 4 Seiten abnehmbar, die elektrischen Bauteile befinden sich unter dem klappbaren Bedien- und Schreibtabelleau.

Die Platzierung kann links oder rechts erfolgen, die Schlauchlänge zwischen Hebebühne und Pult beträgt 2 m.

Modell	VAS 791025
Tragfähigkeit	3500 kg
A Hub	1940 mm
B Plattformlänge	1500-2358 mm
C Gesamtlänge	2358 mm
D Gesamtbreite	2060/2160 mm
Hubzeit belastet	40 s
Senkzeit belastet	40 s
E Auf- / Überfahrhöhe	105 mm
Motorleistung	3 kW
Antriebsspannung (elektrisch)	230/400 V, 50 Hz
Gewicht	885 kg

DATEN

ZUBEHÖR



- Einbaukit für Unterflurinstallation, ohne Winkeleisenrahmen
- Einbaukit für Unterflurinstallation, feuerverzinkt mit Winkeleisenrahmen
- Zusatzrampen für Sportwagen, feuerverzinkt und pulverbeschichtet, Länge 860 mm (1 Satz / 4 Stück)
- Quertraverse zur Aufnahme von Fahrzeugen, deren Aufnahmepunkte im Zwischenbereich der Plattformen liegen
- Rotary Gummi-Block pyramidenstumpf mit Grippauflagen, Höhe 30 mm (1 Satz / 4 Stück)
- Rotary Gummi-Block pyramidenstumpf mit Grippauflagen, Höhe 70 mm (1 Satz / 4 Stück)
- Power Kit, 230 V Steckdose

SCHERENHEBEBÜHNE

ELEKTRO-HYDRAULISCH ZUR FAHRWERKSVERMESSUNG

Die Scherenhebepöhlen **VAS 791015** und **VAS 791023** sind hochpräzise Achsmessehebepöhlen und geeignet für Diagnose-arbeitsplätze (Assistenzsysteme) und Scheinwerfereinstell-plätze.

Die **VAS 791023** eignet sich für alle Konzernfahrzeuge inkl. Crafter mit langem Radstand. Die **VAS 791015** ist für reine PKW-Betriebe geeignet.

+ Perfekter Korrosionsschutz Feuerverzinkung plus
+ Pulverbeschichtung serienmäßig
+ 4,5 / 5,5 t Tragkraft bei 4800/5200 mm nutzbarer Fahrbahnlänge
+ Schiebepplatten pneumatisch verriegelbar

Die Steuerung ist serienmäßig mit einem Manometer ausgestattet und unterstützt damit wirkungsvoll die Installation bzw. Fehlerdiagnose.

Die Bodenlager sind mit einem stabilen Rahmen verbunden, dies vereinfacht eine korrekte Montage der Hebebühne und sorgt für zusätzliche Stabilität.

Der serienmäßige CE-Stop gewährleistet einen Fußschutz ohne Fußabweiser. Auch ein Unterflureinbau wird damit ermöglicht.

Für sicheres und fachgerechtes Anheben der Achsen ohne Federentlastung sind hydropneumatische Achsheber mit 2,6t bzw. 4,0t Tragkraft verfügbar.

Alle Hydraulikzylinder sind schraubbar ausgeführt. Damit wird die Servicefreundlichkeit erhöht.

Die Hauptzylinder sind mit einer pneumatisch verriegelbaren Absetzvorrückung ausgerüstet. Eine exakte Achsvermessung und ein hohes Maß an Arbeitsplatz-Sicherheit sind damit garantiert.

Stabilität bei gleichzeitig geringer Überfahrhöhe gewährleistet eine exakte Achsvermessung. Die Scheren selbst sind aus stabilem Vollmaterial.

HIGHLIGHTS IM DETAIL



1 Langlebigkeit steht auch beim Thema Rostschutz an erster Stelle - unter anderem durch die serienmäßige Feuerverzinkung mit zusätzlicher Pulverbeschichtung.

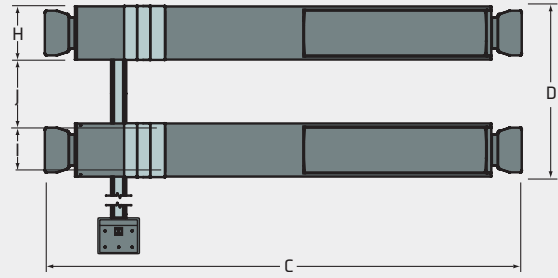
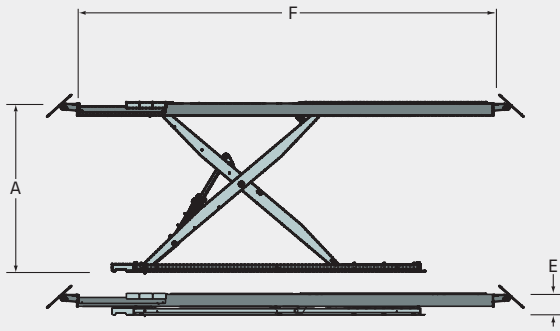
2 Das vollhydraulische System mit integrierter Selbstentlüftung sorgt für eine zuverlässige Funktion auch bei verschmutzter Umgebung.

3 Integrierte Aussparungen in der Fahrfläche ermöglichen die Aufnahme aller handelsüblichen Drehteller. Sowohl die Auflagefläche als auch die Füllbleche sind feuerverzinkt. Wird kein Drehteller verwendet, lassen sich die Aussparungen vollständig verschließen.

4 Verzinkte, pneumatisch verriegelbare Schiebepplatten sind die Basis für müheloses Arbeiten bei der Achsvermessung. Die kugellagerten Rollen sorgen für eine zuverlässige sowie leichtgängige Funktion und sichern eine lange Lebensdauer.

5 Intelligent konstruierte Rückrollsicherungen ermöglichen die Nutzung der kompletten Fahrbahnlänge.

VAS 791023



Die integrierte Notabsenkung ermöglicht das Absenken der Last im Notfall. Die Bedienung selbst erfolgt mit Sicherheitsabstand vom Bedienpult aus.

Stabile Drucktasten sorgen für eine sichere Bedienung der Hebebühne.



Dokumente oder auch Tablet-Computer finden ihren Platz auf der integrierten Ablagemöglichkeit. Auch als Schreibunterlage perfekt geeignet.

Das Bedienpult besitzt ein werkseitig vormontiertes, mit der Hebebühne verbundenes Hydraulikaggregat und trägt damit maßgeblich zu einem geringen Installationsaufwand bei. Die Platzierung ist links oder rechts möglich.

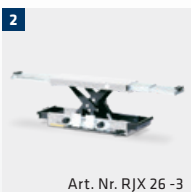
Modell	VAS 791023	VAS 791015
Tragfähigkeit	5500 kg	4500 kg
A Hubweg	1750 mm	1780 mm
C Gesamtlänge	6010 mm	5610 mm
D Gesamtbreite	2230 mm	2230 mm
E Auf- / Überfahrhöhe	320 mm	285 mm
F Fahrschienenlänge	5200 mm	4800 mm
H Fahrschienenbreite	665 mm	665 mm
Hubzeit belastet	55 s	55 s
Senkzeit belastet	40 s	40 s
Antriebsleistung	3 kW	3 kW
Antriebsspannung (elektrisch)	230/400 V, 50 Hz	230/400 V, 50 Hz
Gewicht	3340 kg	2010 kg

ZUBEHÖR

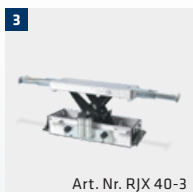


Art. Nr. ROT-1321

- 1** Beleuchtungs-Kit (4 LED Einheiten 24V)
- 2** Achsfreiheber 2,6t
- 3** Achsfreiheber 4,0t



Art. Nr. RJX 26 -3



Art. Nr. RJX 40-3

VERTIKAL-SCHERENHEBEBÜHNE

ELEKTRO-HYDRAULISCH

Vertikal-Scherenhebebühnen der V55- und V45-Serie (VAS 791029 und VAS 791027) sind hochpräzise Hebebühnen für Achsvermessungsarbeiten und Diagnosearbeitsplätze

(Assistenzsysteme) mit 5,5 und 4,5 t Tragkraft und 5400 mm bzw. 4800 mm nutzbarer Fahrbahnlänge.

+ Perfekter Korrosionsschutz – KTL Beschichtung plus Pulverbeschichtung serienmäßig.
+ Erfüllt Vorgaben der VOLKSWAGEN AG
+ Viel Freiraum unter der Hebebühne mit seitlichem Zugang

Das Bedienpult besitzt ein werkseitig vormontiertes Hydraulikaggregat und trägt damit maßgeblich zu einem geringen Installationsaufwand bei. Die Platzierung ist links oder rechts möglich.

Stabile Drucktasten sorgen für eine sichere Bedienung der Hebebühne.

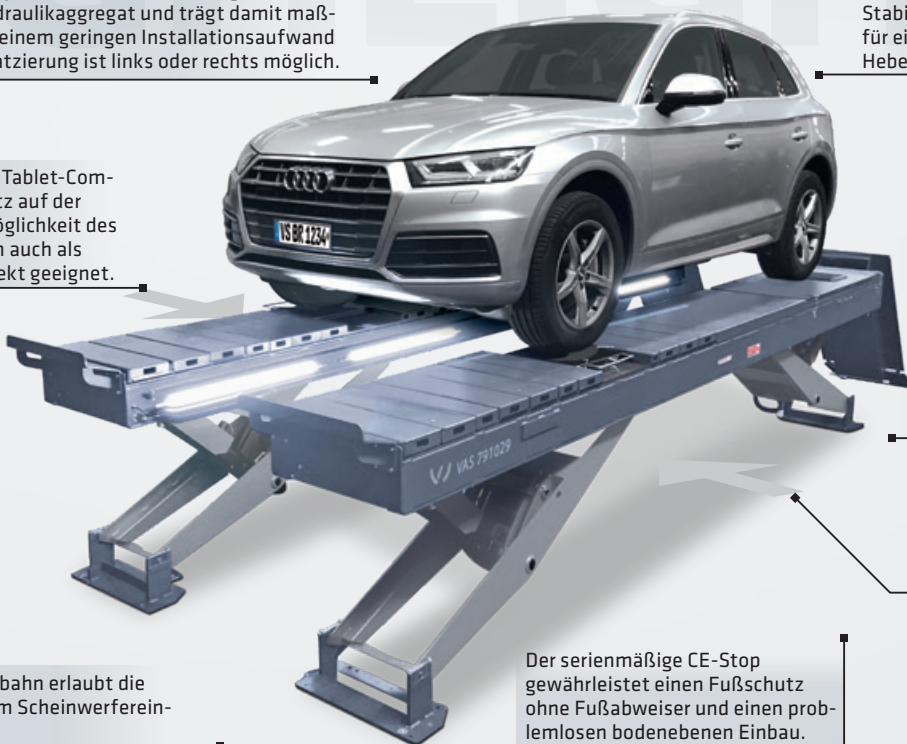
Dokumente oder auch Tablet-Computer finden ihren Platz auf der integrierten Ablagemöglichkeit des Bedienpultes, was sich auch als Schreibunterlage perfekt geeignet.

Die Hubscheren greifen in der Nähe der Radaufstandsfläche an und geben so der Hebebühne eine sehr große Stabilität. In Verbindung mit den präzise gearbeiteten und verstärkten Fahrflächen erfüllt sie die Vorgaben der VOLKSWAGEN AG.

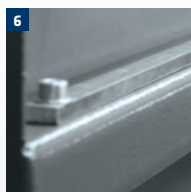
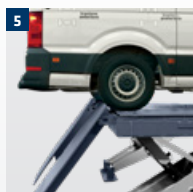
Die Konstruktion bietet den maximalen Freiraum unter der Hebebühne und erlaubt den seitlichen Zugang.

Die ebene Fahrbahn erlaubt die Verwendung am Scheinwerferinstallplatz.

Der serienmäßige CE-Stop gewährleistet einen Fußschutz ohne Fußabweiser und einen problemlosen bodenebenen Einbau.



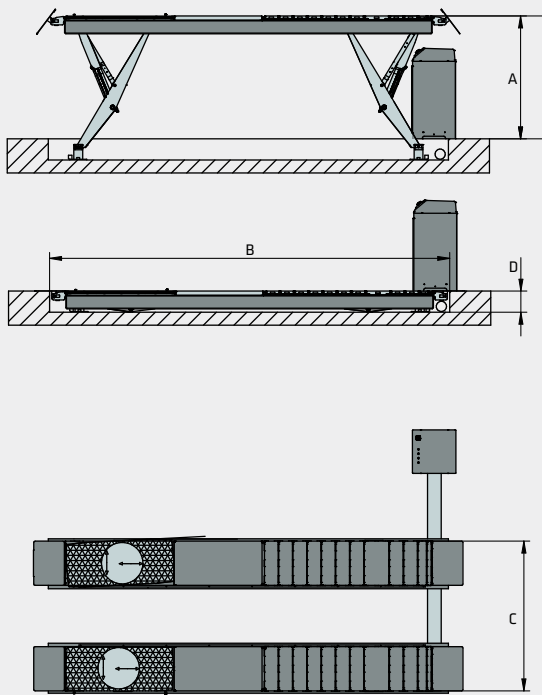
HIGHLIGHTS IM DETAIL



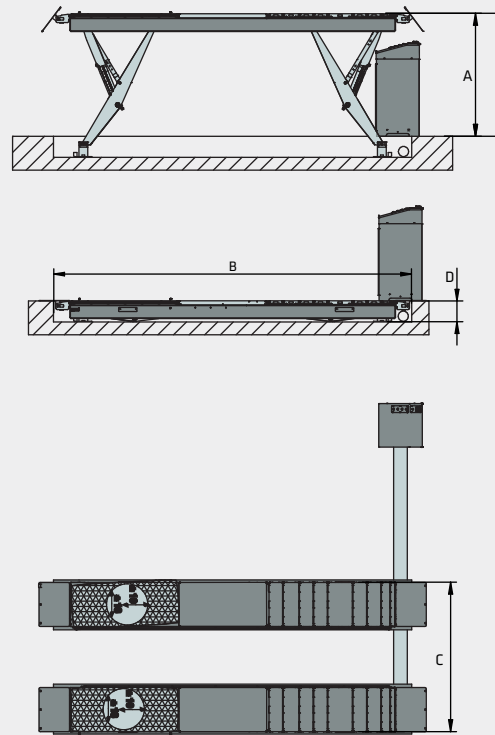
- 1** Die Auflagefläche für den Drehteller ist nivellierbar, sie wird im Werk auf „0“ vorjustiert.
- 2** Die Füllstücke sind mit Kunststoffanschlägen versehen, so wird Korrosion vermieden und die Geräuschentwicklung eingedämmt.
- 3** Stabile Kunststoffkugeln der pneumatisch verriegelbaren Schiebepplatten sorgen für eine zuverlässige sowie leichtgängige Funktion und sichern eine lange Lebensdauer.
- 4** Die Hauptzylinder sind mit einer pneumatisch entsperren Absetzvorrichtung ausgerüstet. Die Klinkenleiste ist verschraubt und über Stellschrauben justierbar. Eine exakte Achsvermessung ist damit garantiert.
- 5** Intelligent konstruierte Rückrollsicherungen ermöglichen die Nutzung der kompletten Fahrbahnlänge.
- 6** Für die Verwendung eines zusätzlichen Achsfreihebers ist an der Bühne eine verzinkte Laufschiene verbaut.



VAS 791029 Unterflur



VAS 791027 Unterflur



Modell	VAS 791029	VAS 791027
Tragfähigkeit	5500 kg	4500 kg
A Hubweg	1800 mm	1800 mm
B Gesamtlänge (Unterflur)	6310 mm	5710 mm
C Gesamtbreite	2200 mm	2200 mm
D Einbautiefe	305 mm	305 mm
Fahrschienenlänge (Plattformlänge)	5400 mm	4800 mm
Fahrschienenbreite (Plattformbreite)	650 mm	650 mm
Antriebsleistung	4 x 2,6 kW	4 x 2,6 kW
Antriebsspannung (elektrisch)	230/400 V, 50 Hz	230/400 V, 50 Hz
Hubzeit belastet	35 sec.	35 sec.
Senkzeit belastet	35 sec.	35 sec.
Gewicht	2500 kg	2300 kg

LIEFERUMFANG



Art. Nr. RJ-X26-4

- 1** Beleuchtungs-Kit, 4 LED Einheiten, 24V
- 2** Achsfreiheber, Tragfähigkeit 2600 kg

SCHERENHUBTISCH

ELEKTRO-HYDRAULISCH

Durch die Einführung der neuen Aggregate-Generation setzt die Volkswagen AG auch neue Maßstäbe im Bereich der Motorinstandsetzung. Die Motoren müssen mit dem jeweiligen Getriebe als Einheit nach unten aus- und eingebaut

werden. Mit dem Scherenhubtisch VAS 6131 B ist dies problemlos möglich.

- + Scherenhubtisch für sämtliche Fahrzeugmodelle
- + Ideal zum Ein- und Ausbau von Fahrzeugkomponenten
- + Hohe Standsicherheit
- + Flexibler Einsatzbereich

Aufgeräumt sind die gleichmäßig verteilten unzähligen Gewindebohrungen zum Befestigen verschiedenster Abstützungen.

Durch spezielle Vorrichtungen lassen sich Motor und Getriebe schneller aus- und einbauen.

Die flache, schmale Bauweise ermöglicht ein freies Positionieren unter dem Fahrzeug.

Durch den Einsatz einer mechanischen Hubdeichsel ist ein einfaches und sicheres Positionieren des Hubtisches gewährleistet.

Der Antriebsstrang des Fahrzeugs hat eine Masse von ca. 800kg, weshalb der vorhandene Motor- und Getriebeheber nicht verwendet werden kann. Mit dem Scherenhubtisch VAS 6131 B ist dies problemlos möglich. Diese Ein- und Ausbauphilosophie wird bei künftigen Fahrzeugmodellen zum Einsatz kommen.



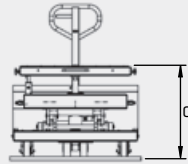
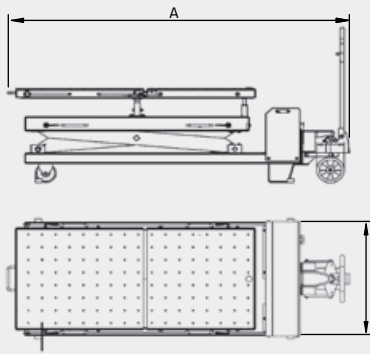
HIGHLIGHTS IM DETAIL



- 1** Um alle Aufnahmepunkte erreichen zu können, kann die Aufnahmeplattform dreidimensional um 60 mm geneigt werden.
- 2** Die Aufnahmeplatte ist getrennt und verschiebbar ausgeführt, so dass Motor und Getriebe ohne großen Kraftaufwand auf dem Scherenhubtisch getrennt werden können.
- 3** Zur universellen Nutzung des Scherenhubtisches sind die Motorplatte und die Getriebeplatte mit einem Rasterlochbild versehen. Zur Aggregate-spezifischen Adaption werden die entsprechenden Aufnahmen auf den Platten verschraubt.
- 4** Die elektro-hydraulischen Maßnahmen sind über die mitgelieferte Fernbedienung einfach zu steuern.
- 5** Durch die seitlichen Feststellmöglichkeiten ist ein Arretieren der Tischplatte möglich.
- 6** Durch die mechanische Hub-Deichsel ist der Scheren-Hubtisch schon beim zweiten Hub fahrbereit. Mit der Hochleistungspumpe wird bereits nach wenigen Pumpbewegungen die maximale Fahrhöhe erreicht.



VAS 6131B



Modell	VAS 6131B
Tragkraft	1,2 t
Hub	1050 mm
Hubzeit belastet	31 sec.
Senkzeit belastet	24 sec.
Aufnahmelänge max.	1800 mm
Aufnahmebreite max.	800 mm
A Länge	2481 mm
B Breite	920 mm
C Höhe	750 mm
Gewicht	695 kg



DATEN

RADMONTAGEWAGEN

AKKUBETRIEBEN

Der Radmontagewagen VAS 6266 ist ein leistungsfähiges Arbeitsgerät, welches sich sowohl für die Montage als auch den Transport von Rädern eignet. Zahlreiche praktische

Detaillösungen ermöglichen den flexiblen Einsatz in jeder Werkstattumgebung.

+ Doppelakku ermöglicht bis zu 100 Hub- und Senkbewegungen
+ Wartungsfreie Hubspindeln
+ Sicherheitsfahrgestell

Wartungsfreie Hubspindel: Eine neuartige Konstruktion schützt die Hubspindel wirksam vor Schmutz und anderen äußeren Einflüssen. Den Antrieb übernimmt ein leistungsfähiger Elektromotor mit integrierter Sicherheitsbremse.

Leistungsfähig: Der großzügig dimensionierte Doppelakku ermöglicht bis zu 100 Hub- und Senkbewegungen. Mit dem mitgelieferten Universal-Ladegerät lässt sich der Akku zudem schnell wieder aufladen.



Sicherheitsfahrgestell: 4 Schwenkrollen und ein besonders niedriger Schwerpunkt ermöglichen eine optimale Manövrierbarkeit bei gleichzeitig hoher Kippstabilität. Zwei Feststellbremsen sorgen zudem für einen sicheren Stand.

HIGHLIGHTS IM DETAIL



1 Räder gängiger Oberklasse-Fahrzeuge, Geländewagen (SUV) und Kleintransporter besitzen mit 35-45 kg ein sehr hohes Eigengewicht.

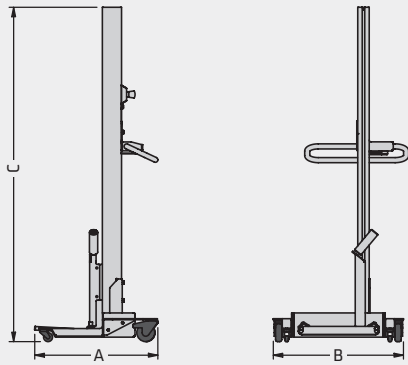
2 Der Radmontagewagen VAS 6266 ist ein leistungsfähiges Arbeitsgerät, welches sich sowohl für die Montage als auch den Transport von Rädern eignet.

3 Ergonomisch: Sehr einfache Bedienung. Unter der Ablageschale befinden sich die Heben / Senken Taster.



4 Vario-Gabel: Die Vario-Gabel ist eine flexible Aufnahmegabel mit insgesamt 5 Führungsrollen – für eine optimale Radaufnahme und einfachste Positionierung am Fahrzeug.

VAS 6266



Modell	VAS 6266
Tragkraft	80 kg
Reifengröße	135/80 R13-325/35 R22
Hub	1440 mm
Hubzeit	20 s
Senkzeit	15 s
A Länge	688 mm
B Breite	726 mm
C Höhe	1865 mm
Gewicht je Hubeinheit	60 kg

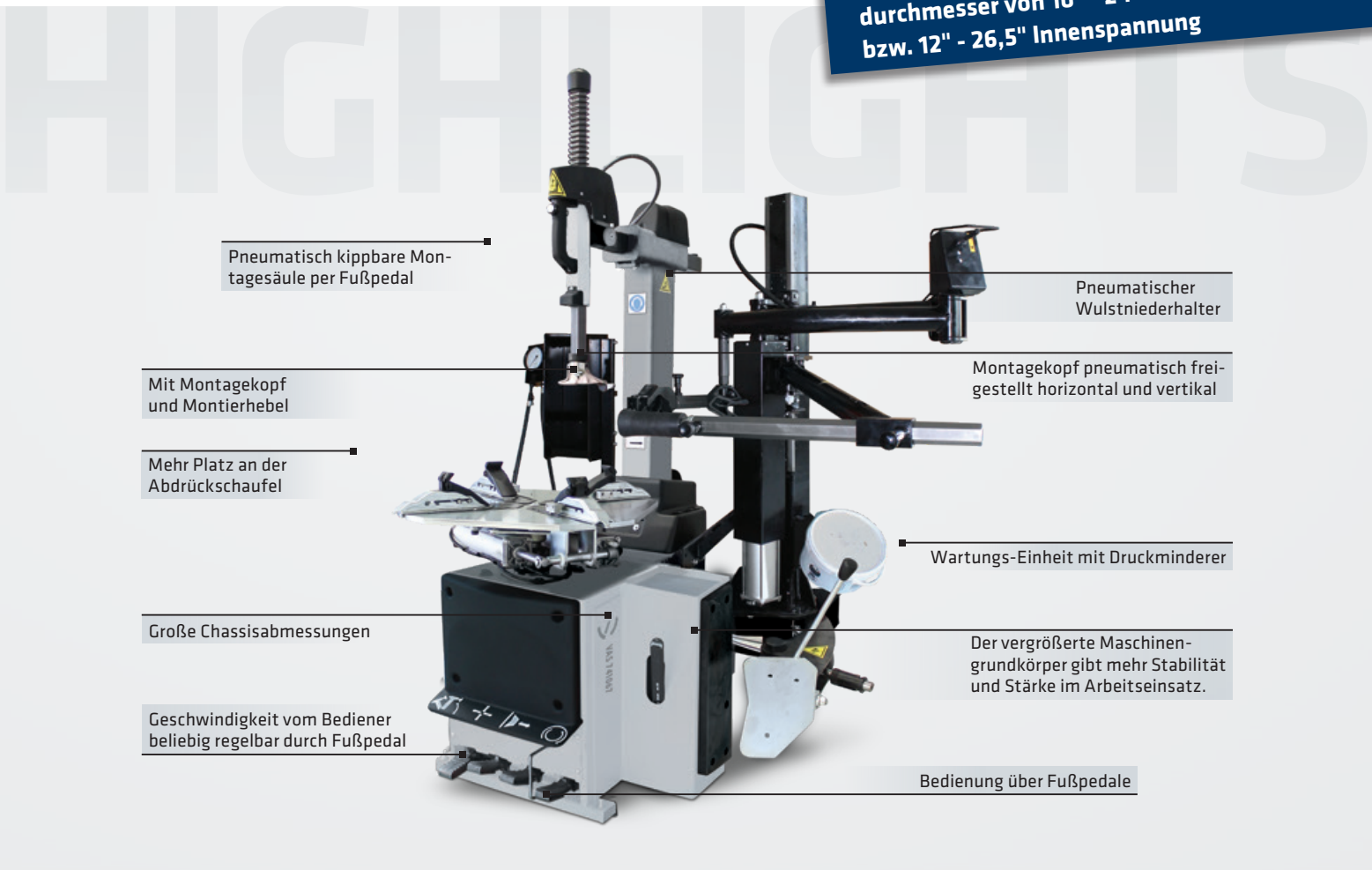
DATEN

REIFENMONTIERMASCHINE

INVERTER-REIFENMONTIERMASCHINE

VAS 741067 Montagekopf und Montierhebel, Pkw,
Felgendurchmesser: 10" - 26,5".

+ Pneumatische 4-Klauen-Spannung für Felgen-
durchmesser von 10" - 24" Außenspannung
bzw. 12" - 26,5" Innenspannung



Pneumatisch kippbare Montagesäule per Fußpedal

Pneumatischer Wulstniederhalter

Mit Montagekopf und Montierhebel

Montagekopf pneumatisch freigestellt horizontal und vertikal

Mehr Platz an der Abdrückschaufel

Wartungs-Einheit mit Druckminderer

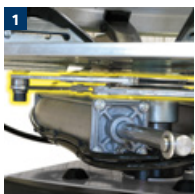
Große Chassisabmessungen

Der vergrößerte Maschinen-
grundkörper gibt mehr Stabilität
und Stärke im Arbeitseinsatz.

Geschwindigkeit vom Bediener
beliebig regelbar durch Fußpedal

Bedienung über Fußpedale

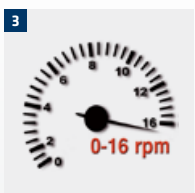
HIGHLIGHTS IM DETAIL



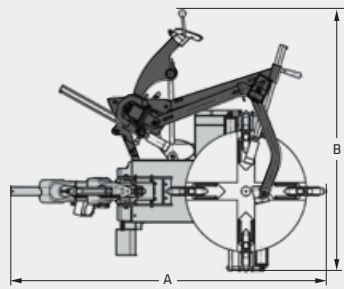
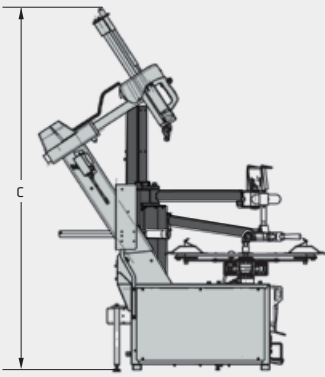
1 Doppelte Synchronisation für perfekte Lastverteilung der Klemmkräfte

2 Abnehmbare Pedaleinheit für einfache Wartung

3 Invertermotor mit Drehzahlbegrenzer zum Schutz des Reifens bei zu hohen Kräften (0 - 16 U/min)



VAS 741067



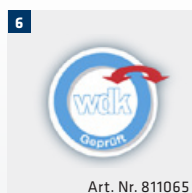
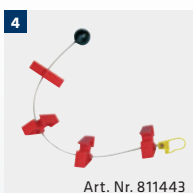
Modell

VAS 741067

Felgenbreite max	15"
Raddurchmesser max	1092 mm
Werkzeug-Arbeitsbereich	10" - 24"
Abdruckkraft	36000 N
Drehgeschwindigkeit:	0 - 16 U/min
Drehmoment max.:	1200 Nm
Leistung Invertermotor:	1,5 kW
Motorleistung:	0,75 kW
Druckluftanschluss:	8 - 10 bar
Netzfrequenz:	50/60 Hz
Netzspannung (AC):	180/260 V
Phasen:	1
Absicherung:	16 A träge
A Länge:	1556 mm
B Breite:	1885 mm
C Höhe:	2016 mm
Gewicht	340 kg

DATEN

LIEFERUMFANG



- 1 Felgenhorn-Kunststoffschutz
- 2 Abdrückschaufel-Kunststoffschutz
- 3 Pneumatischer Wulstniederhalter
- 4 WulstBoy mit Traktion
- 5 Montiereisen halbmondförmig
- 6 wdk-Zertifikat

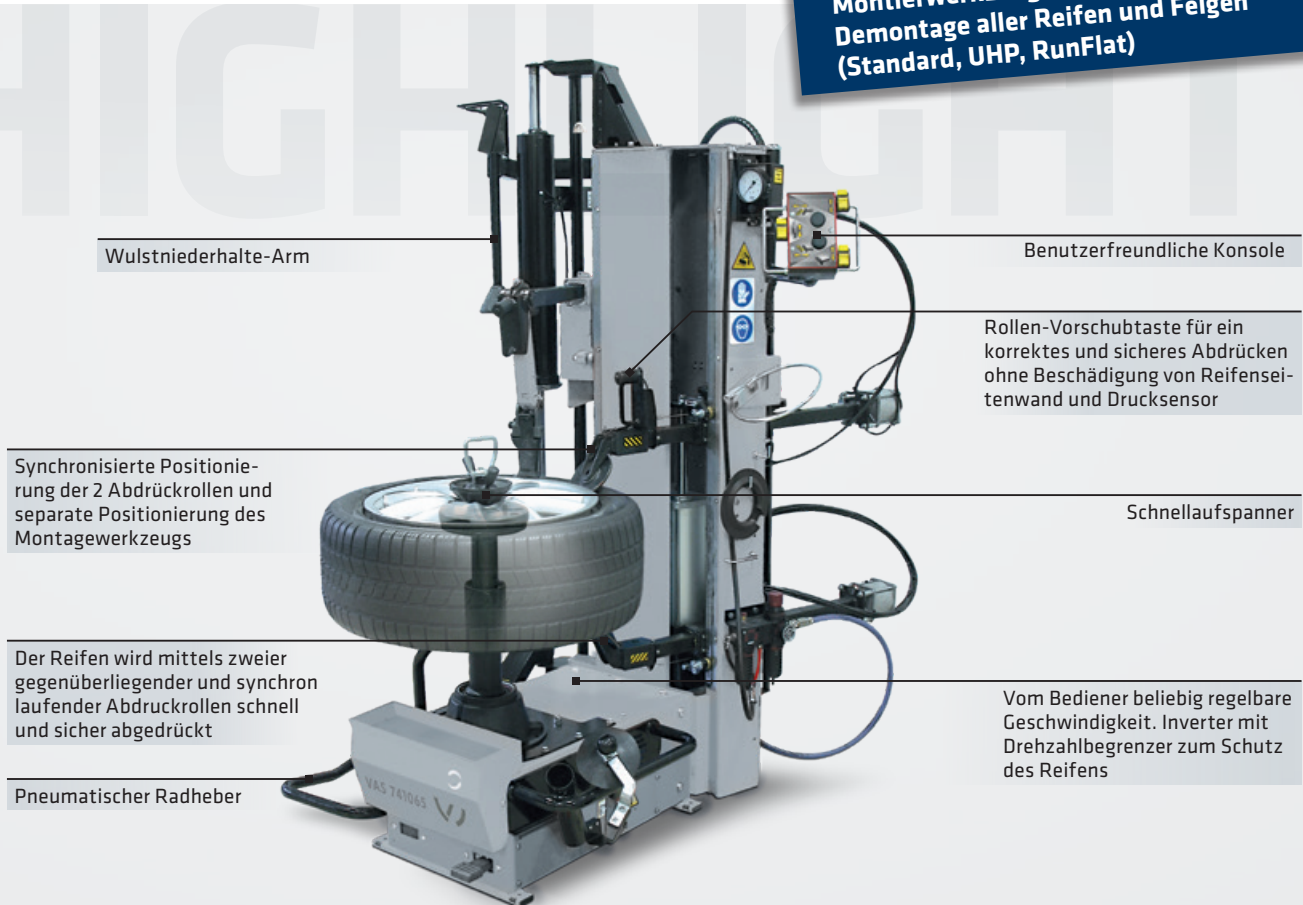
- + Montagekopf-Kunststoffschutz
- + Spannbacken-Kunststoffschutz
- + Reifenfüllerbedienung über Fußpedal
- + Zusätzliches Ablagefach für Ventile/Zubehör
- + Konische Rolle für Wulstniederhalter
- + Schutzfolien (mit Traktionshilfe)
- + Abdruckbegrenzer für Abdrückschaufel

REIFENMONTIERMASCHINE

AUTOMATISCHE REIFENMONTIERMASCHINE

VAS 741065 ohne Montiereisen, inkl. pneumatischem Wulstniederhalter und pneumatischem Radheber, Pkw, Felgendurchmesser: 10" - 30".

+ 10" - 30" hebelfreie Reifenmontiermaschine, ausgerüstet mit dem patentierten Butler-Montierwerkzeug für stressfreie Montage und Demontage aller Reifen und Felgen (Standard, UHP, RunFlat)



Wulstniederhalte-Arm

Benutzerfreundliche Konsole

Synchronisierte Positionierung der 2 Abdrückrollen und separate Positionierung des Montagewerkzeugs

Rollen-Vorschubtaste für ein korrektes und sicheres Abdrücken ohne Beschädigung von Reifenseitenwand und Drucksensor

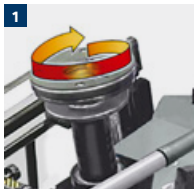
Schnellaufspanner

Der Reifen wird mittels zweier gegenüberliegender und synchron laufender Abdruckrollen schnell und sicher abgedrückt

Vom Bediener beliebig regelbare Geschwindigkeit. Inverter mit Drehzahlbegrenzer zum Schutz des Reifens

Pneumatischer Radheber

HIGHLIGHTS IM DETAIL



1 Patentierte Extra-Grip-Radzentralaufnahme:

- Auch für umgekehrte Felgen geeignet
- Das Radspannen erfolgt dank einer selbst arretierenden Radscheibe schnell und mit minimalem Kraftaufwand

2 Synchronisierte Positionierung der 2 Abdrückrollen und separate Positionierung des Montagewerkzeugs

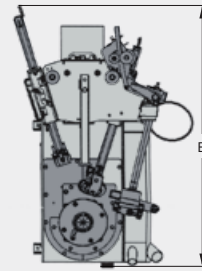
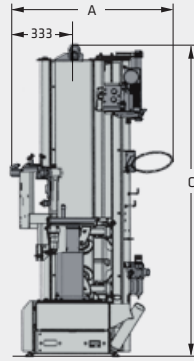
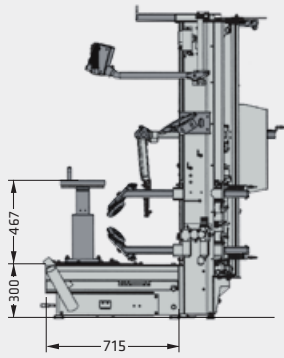
- Der Reifen wird mittels zweier gegenüberliegender und synchron laufender Abdruckrollen schnell und sicher abgedrückt

3 Patentierter Montagekopf aus nicht kratzendem Material für beschädigungsfreies Arbeiten an der Felge in Randnähe (Null-Stress-Effekt)

ZUBEHÖR AUF ANFRAGE

- + Universalflansch für Räder ohne Mittelloch, geeignet auch für Felgen mit extremen Tiefbett.

VAS 741065



Modell	VAS 741065
Spannbereich	10" - 30"
Felgenbreite max.	15 "
Raddurchmesser max.	1143 mm
Abdrückkraft	12000 N
Drehgeschwindigkeit	0 - 16 U/min
Drehmoment max.	1200 Nm
Leistung Invertermotor	1,5 kW
Motorleistung	0,75 kW
Druckluftanschluss	8 - 10 bar
Netzfrequenz	50/60 Hz
Netzspannung (AC)	200/265 V
Phasen	1
Absicherung	16 A träge
A Länge	875 mm
B Breite	1320 mm
C Höhe	1735 mm
Gewicht	330 kg

DATEN

LIEFERUMFANG



- 1** Felgenhorn-Kunststoffschutz
 - 2** WulstBoy mit Traktion
 - 3** Schutzfolien (mit Traktionshilfe)
- + Montagekopf (Reserve)
 - + Schnellspannung-Arretierung
 - + Pneumatischer Wulstniederhalter und pneumatischer Radheber

REIFENMONTIERMASCHINE

AUTOMATISCHE REIFENMONTIERMASCHINE

VAS 741063 ohne Montiereisen, inkl. pneumatischem Wulstniederhalter und Radheber, Pkw, Felgendurchmesser: 10" - 34".

+ 10" - 34" hebelfreie Reifenmontiermaschine, ausgerüstet mit dem patentierten Butler-Montierwerkzeug für stressfreie Montage und Demontage aller Reifen und Felgen (Standard, UHP, RunFlat)

Oberer Montagekopf aus nicht kratzendem Material für beschädigungsfreies Arbeiten an der Felge in Randnähe (Null-Stress-Effekt)

Ohne Montierhebel

Unterer Montagekopf:
- Aus kratzfestem Material
- Montage des unteren Wulstes ohne Montiereisen - Der Montagekopf wird zwischen Reifen und Felge eingeführt und spannt den Wulst durch progressives Heben

Pneumatischer Radheber:
Hebt das Rad vom Boden zur Zentralspannung

Synchronisierte Positionierung der 4 Arbeitsarme (2 Montierwerkzeuge und 2 Abdrückrollen) je nach Rad-durchmesser - Der Laser-Richtungs-poiner weist den Bediener auf die korrekte Abdrückposition hin

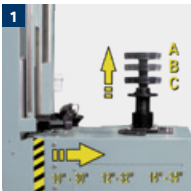
Benutzerfreundliche Konsole mit Memory Funktion

Halterung für Montagepaste inklusive

Pneumatische Wartungseinheit zur Luftaufbereitung (Wasserabscheider, Druckregelung und Schmierung)

Ablagefach zum Ablegen von Zubehöerteilen, Ventilen und Werkzeug

HIGHLIGHTS IM DETAIL



1 Patentierte Extra-Grip-Radzentralaufnahme, geeignet auch fuer Revers Felgen:
Patentierte Extra-Grip-Radzentralaufnahme:
- Einspannung der Felge mittels kegelförmigem Halter erhöht automatisch den Spanndruck während der Drehung
- in drei Arbeitshöhen

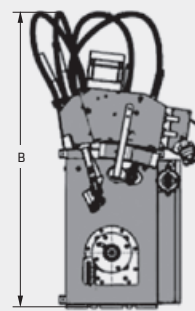
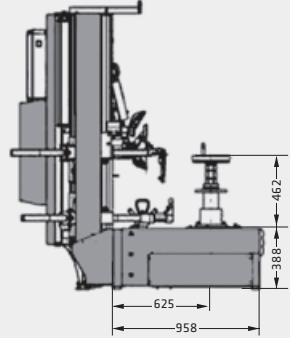
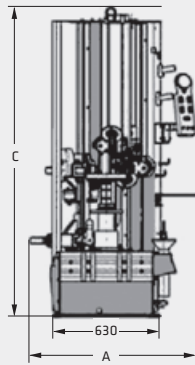


2 Felgensensoren an den Rollen für korrektes und sicheres Abdrücken ohne Beschädigung von Reifenseitenwand und Drucksensor
3 Elektromotor mit Inverter und Drehzahlbegrenzer für die individuelle Geschwindigkeitskontrolle
4 Benutzerfreundliche Konsole mit Memory Funktion, ermöglicht Zeiteinsparung während Montier- und Demontierarbeit

ZUBEHÖR AUF ANFRAGE

+ Universalflansch für Räder ohne Mittelloch, geeignet auch für Felgen mit extremen Tiefbett.

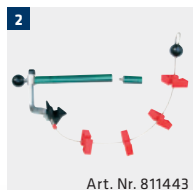


VAS 741063

Modell	VAS 741063
Spannbereich	10" - 34"
Felgenbreite max.	15"
Raddurchmesser max.	1370 mm
Abdrückkraft	12000 N
Drehgeschwindigkeit	0 - 16 U/min
Drehmoment max.	1200 Nm
Leistung Invertermotor	1,5 kW
Motorleistung	0,75 kW
Druckluftanschluss	8 - 10 bar
Netzfrequenz	50/60 Hz
Netzspannung (AC)	200/265 V
Phasen	1
Absicherung	16 A träge
A Länge	951 mm
B Breite	1567 mm
C Höhe	1842 mm
Gewicht	370 kg

DATEN

LIEFERUMFANG



- 1** Felgenhorn-Kunststoffschutz
- 2** WulstBoy mit Traktion
- 3** Schutzfolien (mit Traktionshilfe)
- + Montagekopf (Reserve)
- + Schnellspannung-Arretierung
- + wdk-Zertifikat
- + Pneumatischer Wulstniederhalter
- + WDK Pusher
- + Pneumatischer Radheber

AUSWUCHTMASCHINE

ELEKTRONISCHE AUSWUCHTMASCHINE

VAS 741073 Touchscreen, Tastatur, Konensatz, Konus für SUV,
Messarm für Felgenbreite, Pkw, Felgendurchmesser: 10" - 26".

+ 10-Zoll-Touchscreen-Monitor mit
zusätzlicher Tastatur



HIGHLIGHTS IM DETAIL

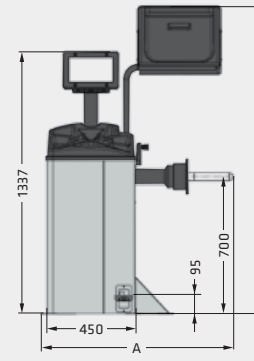
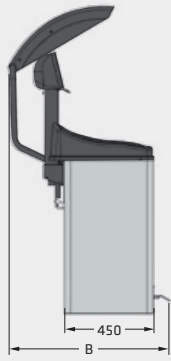


1 3D Automatischer Felgenbreitentaster zur automatische Erfassung der Felgenbreite

2 Automatischer Start bei Absenkung der Radschutzhaube

+ Die Maschine hält automatisch in der Unwuchtposition Radseite außen an und dreht auf Tastendruck automatisch zur zweiten Unwuchtposition Radseite innen

VAS 741073



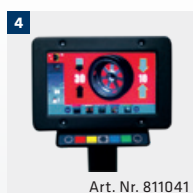
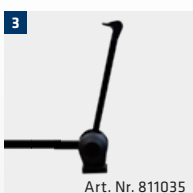
Modell	VAS 741073
Messdrehzahl	< 100 U/min
Messzeit	6 s
Auswuchtgenauigkeit	+/- 1 g
Felgenbreite	1,5" - 22"
Felgendurchmesser	10" - 26"
Raddurchmesser max.	44"
Radgewicht max.	70 kg
Netzfrequenz	50/60 Hz
Netzspannung (AC)	110 - 230 V
Phasen	1
A Länge	979 mm
B Breite	819 mm
C Höhe	1571 mm
Gewicht	120 kg

DATEN

LIEFERUMFANG



- 1** Konen-Satz Pkw, Ø 44 - 112 mm
- 2** Konus SUV, Ø 95 - 132 mm
- 3** Messarm für Felgenbreite
- 4** Tastatur zum Touchscreen

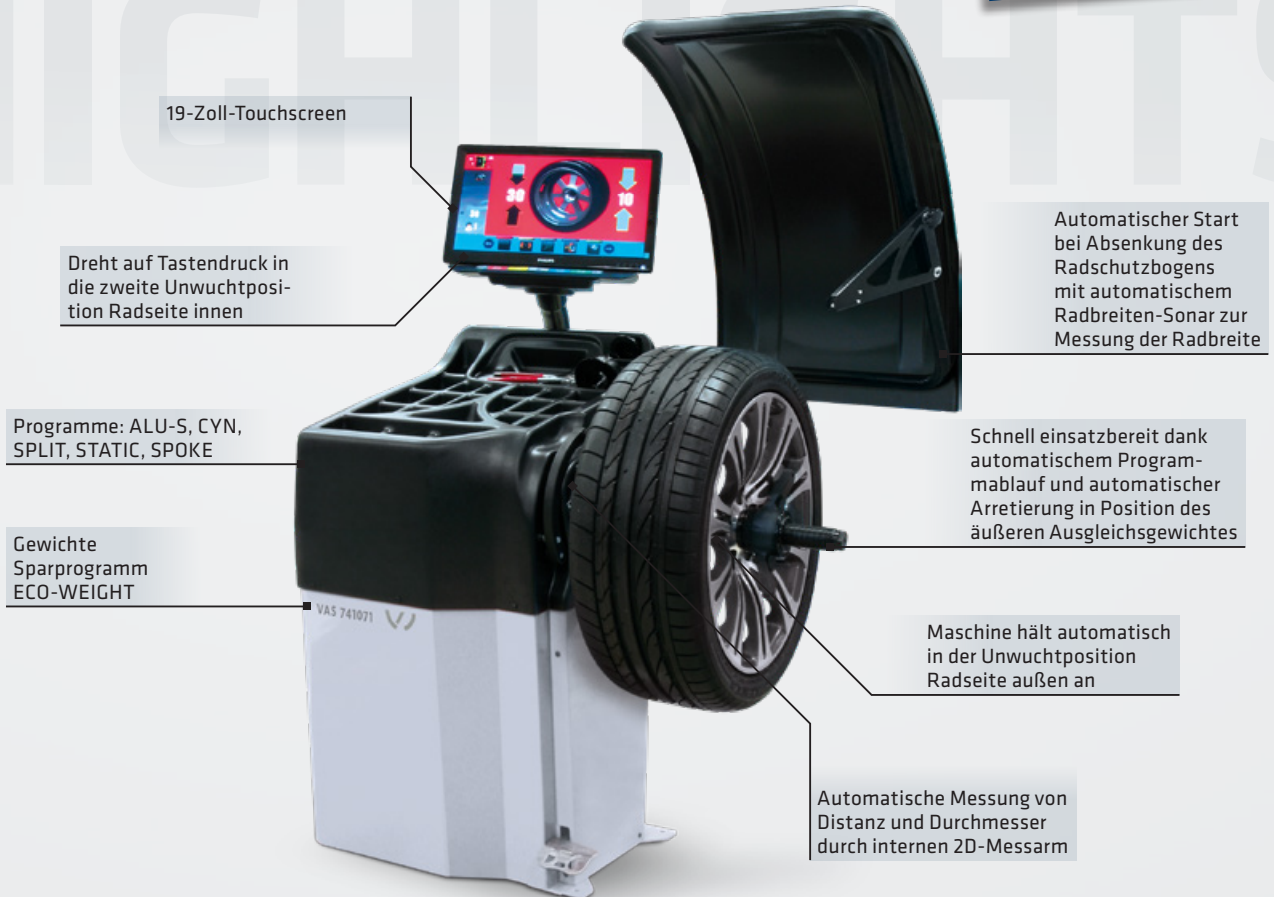


RADAUSWUCHTMASCHINE

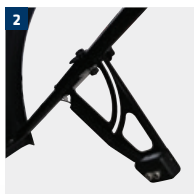
ELEKTRONISCHE RADAUSWUCHTMASCHINE

VAS 741071 Touchscreen, Laserstrich bei 6 Uhr, Konensatz, Pkw und SUV, Felgendurchmesser: 10" - 30".

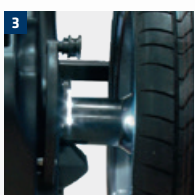
+ 19-Zoll-Touchscreen



HIGHLIGHTS IM DETAIL



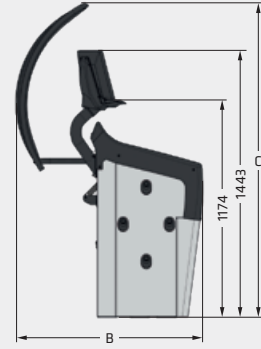
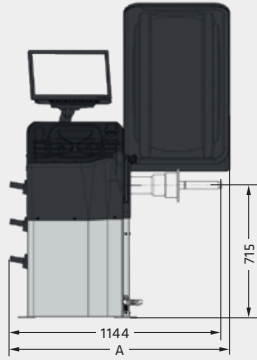
- 1** Zeigt die Gewichtspositionierung mit einem Laserstrich bei 6 Uhr
- 2** Mit externer Felgenmesssonar zur automatische Erfassung der Felgenbreite
- 3** LED-Beleuchtung der Felge
- 4** Elektronische Auswuchtmaschine mit pneumatischer Spannvorrichtung



ALLGEMEINE ZUBEHÖRTEILE AUF ANFRAGE

- + Standard-Radheber
- + Typenflansch

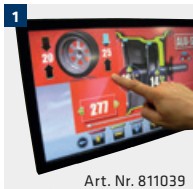
VAS 741071



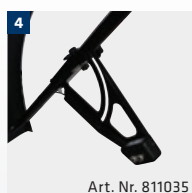
Modell	VAS 741071
Messdrehzahl	< 100 U/min
Messzeit	6 s
Auswuchtgenauigkeit	+/- 1 g
Felgenbreite	1,5" - 22"
Felgendurchmesser	10" - 30"
Raddurchmesser max.	44"
Radgewicht max.	70 kg
Netzfrequenz	50/60 Hz
Netzspannung (AC)	110 - 230 V
Phasen	1
A Länge	1188 mm
B Breite	1009 mm
C Höhe	1697 mm
Gewicht	150 kg

DATEN

LIEFERUMFANG



- 1 Touchscreen
- 2 Konen-Satz Pkw, Ø 44 - 112 mm
- 3 Konus SUV, Ø 95 - 132 mm
- 4 Messarm für Felgenbreite

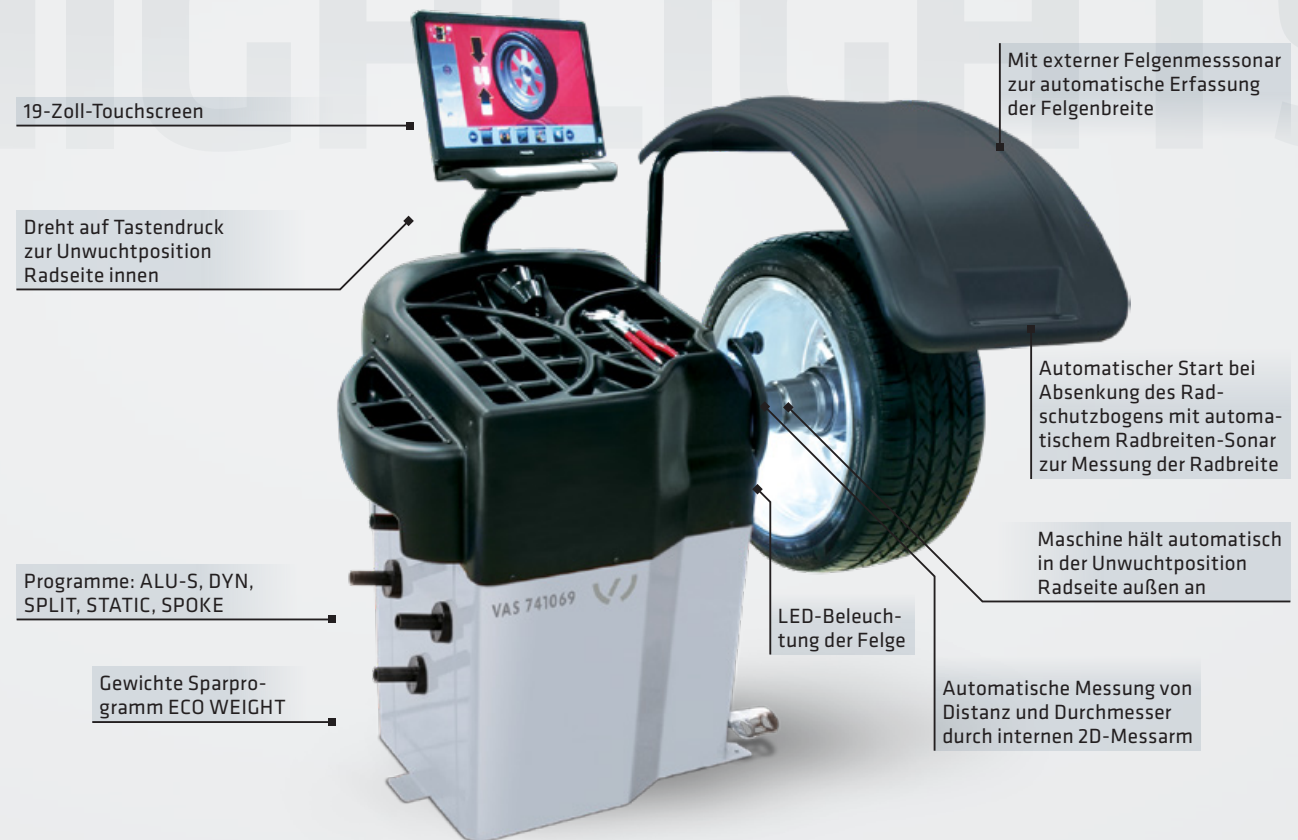


RADAUSWUCHTMASCHINE

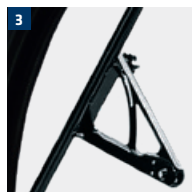
ELEKTRONISCHE RADAUSWUCHTMASCHINE

VAS 741069 Ultraschall-Unrundheitsmessvorrichtung, Touchscreen, Laserpointer 6 Uhr, Laser 12 Uhr, Konensatz, Pkw und SUV, Felgendurchmesser: 10" - 30".

+ 19-Zoll-Touchscreen mit zusätzlicher Tastatur



HIGHLIGHTS IM DETAIL



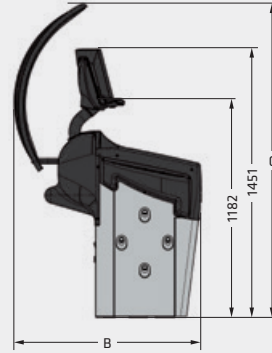
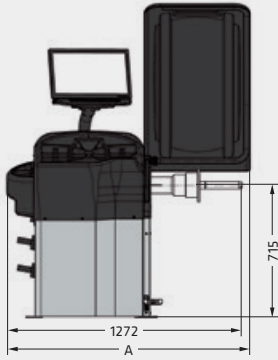
- 1** Zeigt die exakte Gewichtspositionierung mit einem Laserpointer an
- 2** Laseranzeige auf 12 Uhr für Positionierung Klemmgewichte bei dynamischen Programm
- 3** Felgenunrundheit Vermessung mit Ultraschall-Unrundheitsmessvorrichtung
- 4** LED-Beleuchtung der Felge
- 5** Computergesteuerte Auswuchtmaschine mit pneumatischer Spannvorrichtung

ALLGEMEINE ZUBEHÖR-TEILE AUF ANFRAGE

- + Standard-Radheber
- + Typenflansch



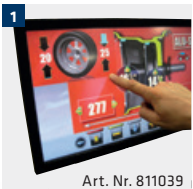
VAS 741069



Modell	VAS 741069
Messdrehzahl	< 100 U/min
Messzeit	6 s
Auswuchtgenauigkeit	+/- 1 g
Felgenbreite	1,5" - 22"
Felgendurchmesser	10" - 30"
Raddurchmesser max.	44"
Radgewicht max.	70 kg
Netzfrequenz	50/60 Hz
Netzspannung (AC)	110 - 230 V
Phasen	1
A Länge	1316 mm
B Breite	1009 mm
C Höhe	1697 mm
Gewicht	140 kg

DATEN

LIEFERUMFANG



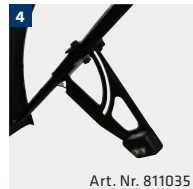
Art. Nr. 811039



Art. Nr. 811033

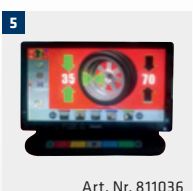


Art. Nr. 811034



Art. Nr. 811035

- 1 Touchscreen
- 2 Kone-Satz Pkw, Ø 44 - 112 mm
- 3 Kone SUV, Ø 95 - 132 mm
- 4 Messarm für Felgenbreite
- 5 Tastatur zum Touchscreen
- 6 Laser H12 (auf 6-Uhr-Position)
- 7 Ultraschall-Unrundheitsmessvorrichtung



Art. Nr. 811036



Art. Nr. 811040



Art. Nr. 811038

TRAGBARER REIFENDRUCKREGLER

0-10 BAR

Der tragbare Reifendruckfüller VAS 5216 mit Vorratsbehälter führt Druckluft immer mit an Bord.

- + Tragbarer Reifendruckfüller
- + Druckluft-Vorratsbehälter mit 6 l Füllvolumen
- + Automatische Füllvorrichtung

Gewichtsoptimierte Bauweise: Durch die Verwendung leichter Aluminiumlegierungen und schlagfester Kunststoffe wird das Gesamtgewicht auf ein Minimum reduziert.

Auswechselbare Sicherheitsscheibe: Servicefreundlichkeit wird groß geschrieben – zur Reduzierung der Wartungskosten.

Schräg gestelltes Präzisions-Manometer (Ø 160 mm): Sorgt für optimalen Wasserablauf und spiegelfreie Ablesbarkeit.

Überdrucksicher bis 16 bar: Integrierte Schutzmechanismen verhindern Schäden am Manometer bei versehentlicher Druckübersorgung.

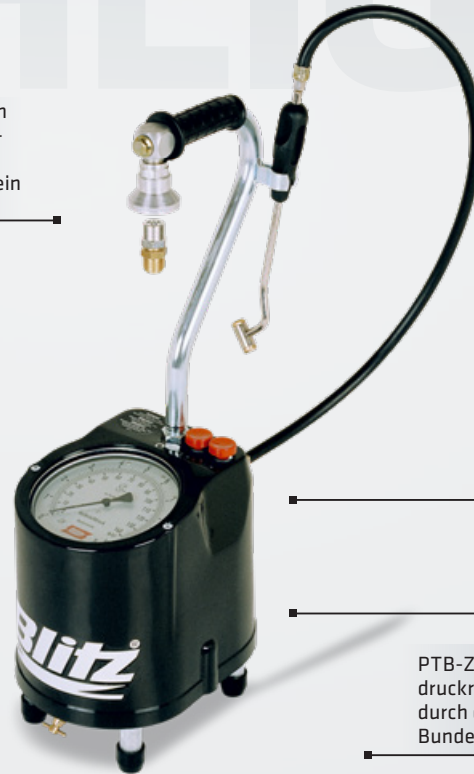
800 mm langer Füllschlauch: In Verbindung mit dem serienmäßigen doppelseitigen Tankstellenstecker können selbst schwer zugängliche Ventile optimal erreicht werden – die Hände bleiben dabei immer sauber.

Großer Abstand zwischen Füllglocke und Manometer: Schützt das Präzisions-Manometer beim Abheben des Reifendruckreglers von der Füllvorrichtung.

Niedriger Schwerpunkt: Die intelligente Konstruktion sorgt für eine besonders hohe Standsicherheit.

Druckluft-Vorratsbehälter: Der mobile Druckluftvorrat in verzinkter Ausführung mit 6 l Füllvolumen.

PTB-Zulassung: Alle BLITZ-Reifendruckregler besitzen die Zulassung durch die Physikalisch-Technische Bundesanstalt Braunschweig (PTB).



HIGHLIGHTS IM DETAIL

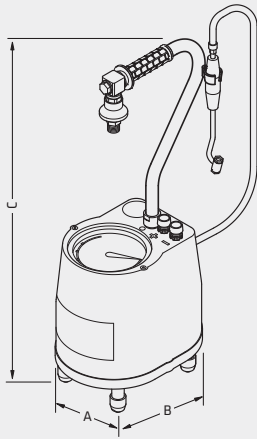


1 Ergonomischer Gummihaltgriff: Das griffige, hautsympathische Material sorgt für angenehmen Tragekomfort des Reifendruckreglers.

2 Elastomer-Absetzfüße: Die starkdämpfende Materialeigenschaft dient zum Schutz des Manometers bei unsanftem Absetzen.

3 Zweiknopf-Bedienung: Die gut dosierbaren, wasser- und staubgeschützten Bedienknöpfe dienen zum Befüllen und Ablassen.

4 Automatische Nachfüllvorrichtung: Die Nachfüllvorrichtung, bestehend aus Füllglocke und Füllventil (Gegenstück), dient gleichzeitig zur Aufbewahrung des Reifendruckreglers.

VAS 5216

Modell	VAS 5216
Manometer ø	160 mm
Behälterinhalt	6 l
Kesseldruck max.	16 bar
Abweichung	gemäß EWG/86/217 bar
Druckluftversorgung min./max.	10 bar
Fülldruck max.	10 bar
Eichfähig	ja
Schlauchlänge	0,8 m
A Länge	200 mm
B Breite	270 mm
C Höhe	670 mm
Gewicht	6,1 kg

DATEN

BATTERIE-LADEGERÄT

HOCHFREQUENZ BATTERIELADEGERÄT

Das Batterieladegerät **VAS 622009** bietet ein breites Spektrum an technischen Möglichkeiten. Das VAS 622009 wurde speziell nach den Vorgaben der Volkswagen Gruppe entwickelt.

+ Multi-Resonanz-Konverter-Technologie
+ Permanente Stromlieferung bis 50A
sichergestellt
+ Made in Germany

Hochfrequenz Batterieladegerät mit automatischer IUoU Ladekennlinie für den Werkstatteinsatz.

Multi-Resonanz-Konverter-Technologie für den täglichen professionellen Werkstattgebrauch.

Tiefentlade-Softstartfunktion ab 0,5V pro Zelle (entspricht 1/4 der Batterienennspannung)

Stützbetrieb beim Batteriewechsel verhindert den Datenverlust.

Intuitive Bedienung des Batterie-Ladegerätes durch Easy-Touch-Grafik-Display.

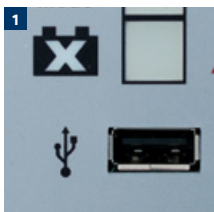
Permanentes Laden ohne Spannungsspitzen für Diagnosearbeiten an Fahrzeugen.



Desulfatierungsmodus zum Refreshen von sulfatierten Batterien.

Automatischer I-Check der zu ladenden Batterie.

HIGHLIGHTS IM DETAIL



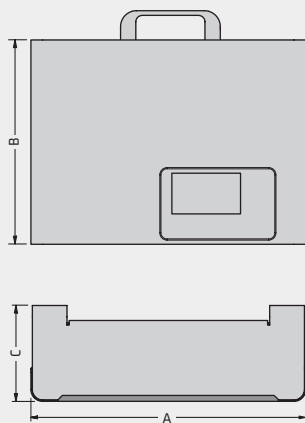
1 Batterieladegerät mit USB-Anschluß für Software Updates, um eventuell neue Kennlinien aufzuspielen - so ist das Gerät immer auf dem aktuellen Stand

2 Informationen und Bedienung über das Easy-Touch-Grafik Display

3 Inklusive Wandhalterung

4 Einfaches Wechseln der Ladekabel durch Steckanschluss.



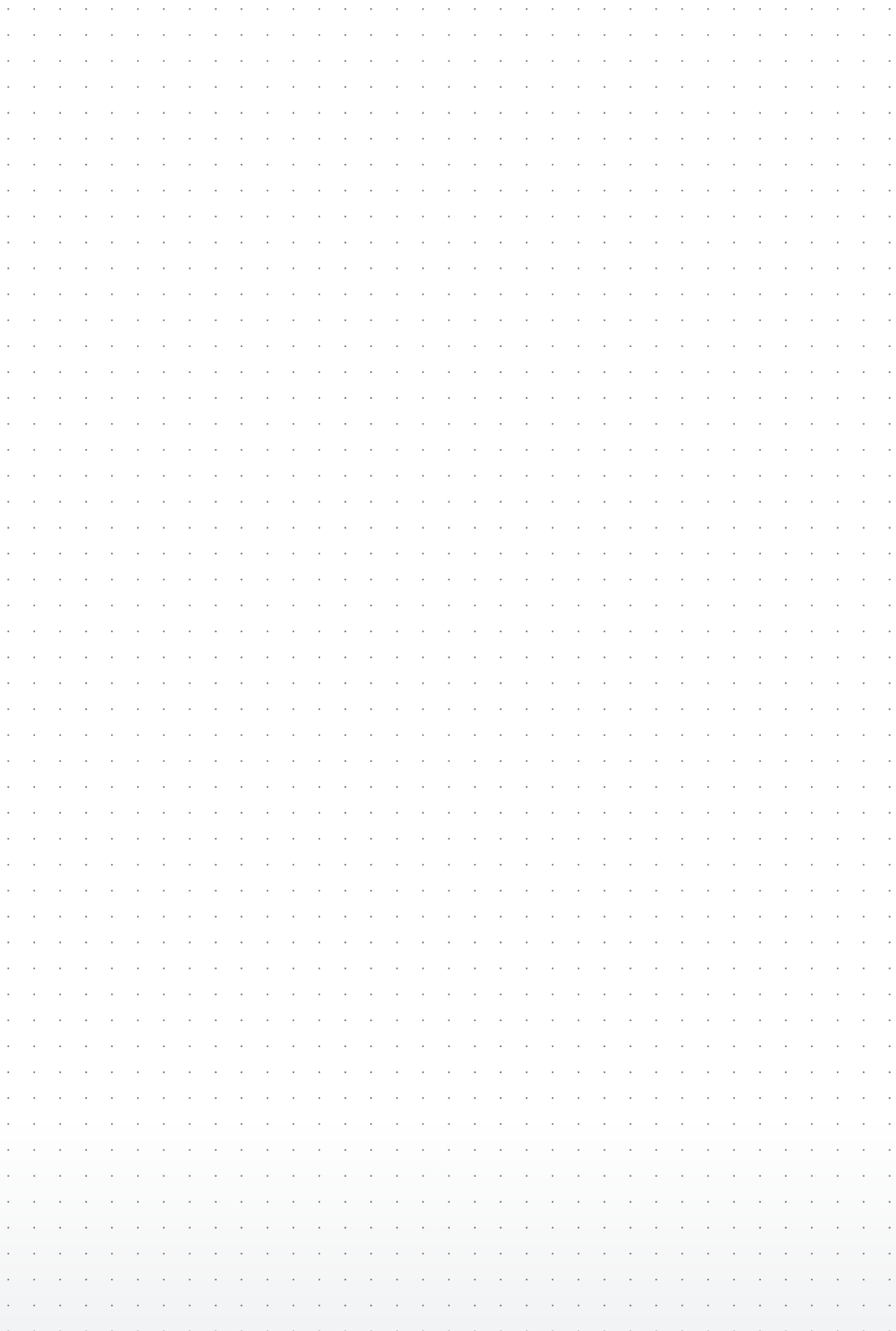
VAS 622009

Modell	VAS 622009
Nennladespannung	12/24 V
Ladestrom max.	50/25 A
Batterietyp	Nass, Gel, Vlies AGM, Calcium und Li-Ion
Leistung (Aufnahme)	800 W
Kennlinie	IUoU
Schutzart	21 IP
Gewicht (Gerät ohne Kabel)	4,5 Kg
A Breite	325 mm
B Tiefe	245 mm
C Höhe	115 mm

DATEN

NOTIZEN







Nur zum internen Gebrauch. Technische Änderungen vorbehalten. Daten gelten als Werbung. VW-Approvals-BR-127168-de-2019-02

© Volkswagen Aktiengesellschaft
 K-GVO-RW/2
 Original Teile und Service
 Werkstattausrüstung
 Brieffach 011/4915
 38436 Wolfsburg / Deutschland

Internet
www.erwin.volkswagen.de/
 Workshop Equipment &
 VAS Software/Katalog
 Betriebseinrichtungen und
 Spezialwerkzeuge